

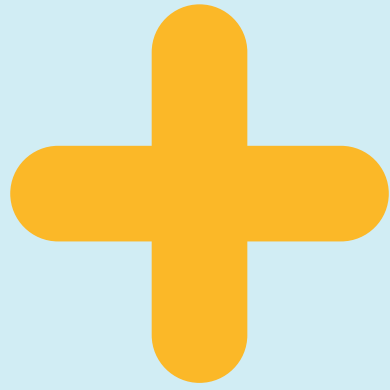
OBJECTIF 20⁺0
**PARTICIPEZ
À L'AVENIR**

DE LA RÉGION ÎLE-DE-FRANCE !



GUIDE POUR ANIMER UN ÉCHANGE LOCAL

Élaboration du nouveau
SDRIF Environnemental à l'horizon 2040



« Objectif 2040 »

Participez à l'avenir de la région Île-de-France !

Préambule

L'Île-de-France a été en croissance économique et démographique permanente depuis l'après-guerre. Elle fait désormais face à des enjeux sans précédent : les crises sanitaires et climatiques interrogent le développement de son territoire et ses plus de 12 millions d'habitants.

Pour répondre à ces enjeux, la Région Île-de-France doit désormais préparer un avenir durable en intégrant les principes de l'économie circulaire, anticipant les changements dus au réchauffement climatique, adaptant le territoire à ses effets, préservant les écosystèmes et protégeant les Franciliens.

Le Schéma Directeur Régional d'Île-de-France environnemental (SDRIF-E), un nouveau document de référence pour le développement de la région, est en cours d'élaboration. Il proposera un cadre de développement pour l'Île-de-France à l'horizon 2040. Il devra concilier l'accueil de 50.000 nouveaux Franciliens par an à travers l'accroissement de l'offre de logements et d'équipements, avec une plus grande sobriété foncière et une prise en compte des enjeux environnementaux.

Pour proposer un avenir durable, la Région interroge toutes les personnes concernées : vous vivez ou vous travaillez en Île-de-France ? Donnez votre avis !

Pour participer, débattre et donner votre avis, ce kit de participation est à votre disposition. Il peut être déployé dans plusieurs situations pour permettre au plus grand nombre de Franciliens d'imaginer ensemble la vie en Île-de-France en 2040.

Nous vous remercions vivement de relayer cette information. Grâce à ce kit, vous pouvez organiser facilement un temps participatif et contribuer à cette grande concertation sur l'avenir de la région Île-de-France !

SOMMAIRE

Préambule	1
Sommaire	4
1. Organiser une animation autoportée « Objectif 2040 »	5
2. Animer une animation autoportée « Objectif 2040 »	6
A. En 5 à 30 minutes	6
B. En 55 minutes avec un public jeune / lycéen	8
C. Dans une salle en format cabaret, en 2h30	9
D. En ligne en 1h30	11
3. Modules et matériels à votre disposition	13
a. Questionnaire « Votre vie en 2040 »	13
b. Jeu de cartes « Les défis de l'Île-de-France »	13
c. Plateau de jeu « Les défis de l'Île-de-France »	14
d. Fiches ressources « Leviers d'action pour l'avenir de la région »	14
e. Support participatif « Défis et leviers pour l'avenir de la région »	15
f. Priorisation en ligne « Réagissez aux défis »	16
g. Support prospectif « Notre vision de l'avenir de l'Île-de-France »	16
h. Fiche-synthèse « Résultats de l'animation « Objectif 2040»»	17

1. ORGANISER UNE ANIMATION AUTOPORTÉE « OBJECTIF 2040 »

Une animation autoportée « Objectif 2040 » est un temps d'échanges participatif que vous pouvez concevoir, organiser et animer vous-même à l'aide du kit de la concertation que vous avez téléchargé. Vous êtes une collectivité, une organisation, un lycée, une classe, une association, un groupe d'amis, une entreprise ? Contribuez à l'avenir de la région !

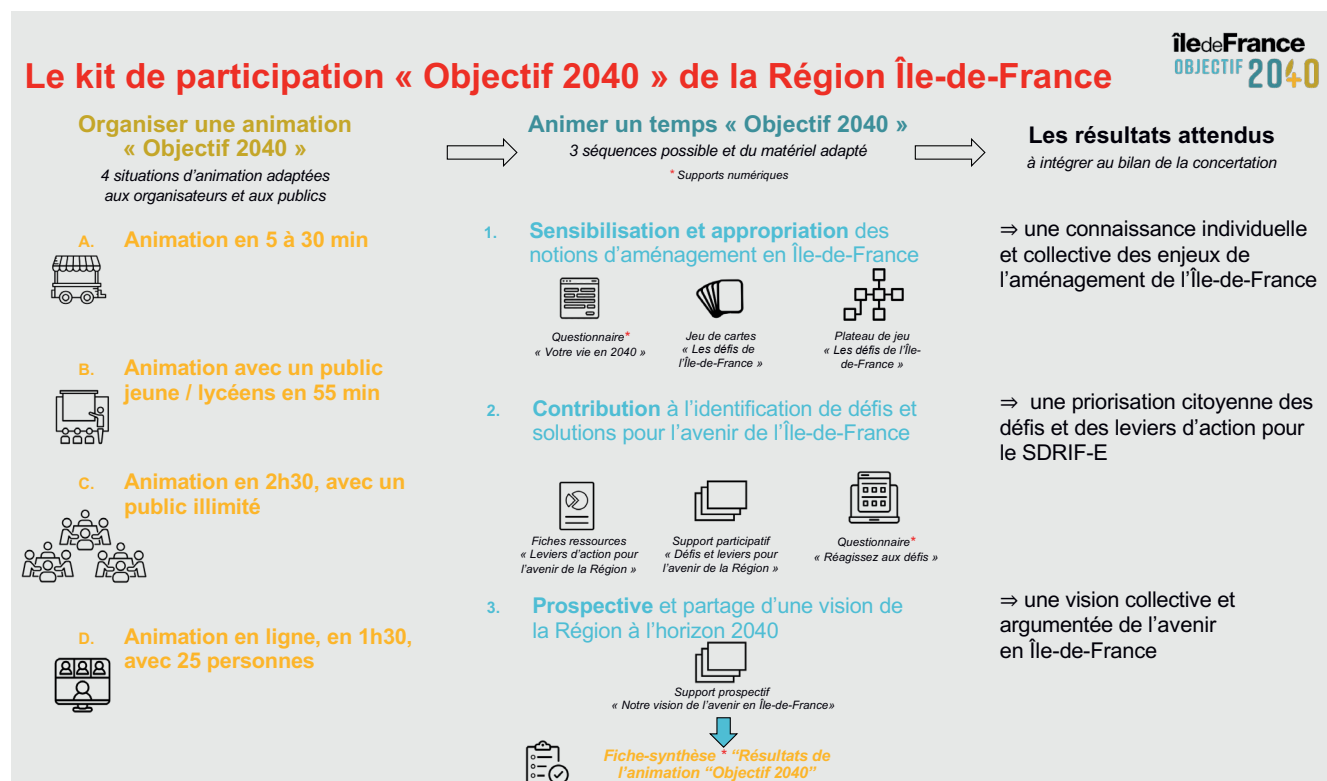
Grâce à ce kit, organisez et animez un temps d'échanges participatif avec vos publics sur l'avenir de l'Île-de-France :

- ▶ **Étape 1** : Découvrez les objectifs de la participation sur le site internet dédié : iledefrance.fr/objectif2040
- ▶ **Étape 2** : Téléchargez le kit comprenant du matériel d'animation
- ▶ **Étape 3** : Choisissez et préparez le matériel adapté à votre situation d'animation et identifiez un animateur¹ avec le guide d'organisation et le guide d'animation
- ▶ **Étape 4** : Déterminez le lieu, la date et l'heure et invitez les participants, réservez un espace adapté au nombre de participants et à votre situation d'animation
- ▶ **Étape 5** : Animez des échanges utiles et conviviaux pour l'avenir de la région avec le guide d'animation
- ▶ **Étape 6** : Prenez des photos et mettez en ligne les résultats de vos échanges pour qu'ils soient pris en compte dans l'élaboration du SDRIF-E sur la plateforme en ligne. Publiez vos photos sur les réseaux sociaux : **#Objectif2040**

Combien de participants puis-je associer ?

Le nombre de participants est illimité : les animations proposées sont adaptées à des rencontres de 2 à 300 personnes !

👉 Si vous avez un doute et souhaitez de l'aide pour préparer votre animation, écrivez à concertation.sdrif-e@iledefrance.fr



¹ - La mission SDRIF-E du conseil régional peut mettre à votre disposition des animateurs formés pour les animations « Objectif 2040 ». Contact : concertation.sdrif-e@iledefrance.fr ou 06 29 35 54 07

2. ANIMER UNE ANIMATION AUTOPORTÉE « OBJECTIF 2040 »

Comment se déroule une animation ?

Une animation « Objectif 2040 » peut se dérouler en 1, 2 ou 3 séquences :

- Séquence 1 : **Sensibilisation et appropriation** des notions d'aménagement en Île-de-France.
- Séquence 2 : **Contribution** : identification de défis et de propositions pour l'avenir de l'Île-de-France.
- Séquence 3 : **Prospective** : récit d'une vision de la région à l'horizon 2040.

Quelle que soit votre situation d'animation, du matériel est mis à votre disposition dans ce kit. Si vous souhaitez approfondir certaines thématiques du SDRIF-E (la lutte contre l'artificialisation, l'économie circulaire, les mobilités, le logement, etc.), utilisez les supports d'animation avec les Fiches ressources « Leviers d'action pour l'avenir de la région ». Celles-ci sont thématiques et présentent quelques éléments de contexte sur les sujets.

Quelle est ma situation d'animation ?

Nous avons préparé 4 situations d'animation :

- A. En 5 à 30 minutes.
- B. En 55 minutes, avec un public jeune / lycéens.
- C. En 2h30.
- D. En ligne en 1h30, avec 25 personnes.

Si ces situations ne sont pas semblables à la vôtre, consultez-les néanmoins ; vous trouverez sûrement de quoi les adapter. N'hésitez pas à échanger avec l'équipe-projet du Conseil régional pour déterminer l'organisation et le fonctionnement de votre animation.

Contact : concertation.sdrif-e@iledefrance.fr ou 06 29 35 54 07.



A. En 5 à 30 minutes

Vous avez peu de temps à consacrer à la démarche ou vous vous adressez à des personnes de passage : choisissez ce format court et ses options « supports numériques » et/ou « supports papier ».

Nombre de participants : individuels ou par petits groupes + 1 animateur

Préparation :



Option 1 : avec des supports numériques sur
<https://jeparticipe.smartidf.services/objectif-2040>

- Connectez-vous à la plateforme [Île-de-France Objectif 2040](#), via des tablettes ou ordinateurs. Utilisez le questionnaire en ligne « [Votre vie en 2040](#) » ou bien le module « [Réagissez aux défis](#) ».
- Créez un compte animateur pour poster toutes les réponses que vous obtiendrez lors de vos rencontres avec le public.

Option 2 : avec des supports papier

- Affichez le plateau de jeu « Les défis de l'Île-de-France » sur un premier panneau vertical. Vous pouvez imprimer le plateau de jeu en A0 ou en recopier les contours et les contenus, sur un tableau ou sur un support papier.

Scotchez les cartes du jeu aux emplacements prévus sur le plateau de jeu. Disposez les cartes de manière que l'on voie l'image et que les textes soient contre le support : en scotchant par le haut vous pourrez soulever les cartes pour découvrir les contenus écrits.

Scotchez le support participatif « Défis et leviers d'action pour l'avenir de la région » imprimé en A0 (ou recopiez-le au feutre) sur un deuxième panneau vertical.

Déroulement :

Option 1 : avec des supports numériques

1. Les participants répondent en ligne au questionnaire « [Votre vie en 2040](#) » avec l'aide de l'animateur.
2. Les participants répondent en ligne au module « [Réagissez aux défis](#) » et échangent avec l'animateur.

Option 2 : avec des supports papier

1. Les participants consultent les cartes du jeu « Les défis de l'Île-de-France ». À l'aide de la carte « Mode d'emploi », l'animateur explique les liens entre les cartes.
2. Les participants identifient, parmi les cartes du jeu, les défis majeurs pour l'avenir de la région : ils collent une gommette ou dessinent une croix rouge sur les cartes.
3. Sur un post-it, les participants écrivent les solutions qu'ils imaginent pour répondre aux défis dans leurs territoires et dans la région. Ils peuvent aussi mettre des gommettes ou dessiner une croix verte sur les propositions des autres participants qui leur semblent les plus pertinentes.



4. L'animateur colle les post-it sur le deuxième panneau et anime les échanges.

Restitution de l'option 2 :

- L'animateur prend en photo les 2 panneaux et remplit en ligne le [formulaire de téléversement des résultats de son animation Objectif 2040](#).

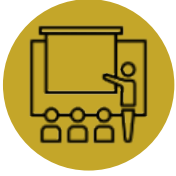
Matériel nécessaire :

Option 1 : avec des supports numériques

- Des tablettes et/ou un QRcode pour renvoyer vers la plateforme.

Option 2 : avec des supports papier

- Le jeu de cartes « Les défis de l'Île-de-France » imprimé en A5.
- Le plateau de jeu « Les défis de l'Île-de-France » imprimé en A0.
- Le support participatif « Défis et leviers pour l'avenir de la région » imprimé en A0.
- Des post-it.
- Du scotch.
- Des gommettes rouges et vertes.



B. En 55 minutes avec un public jeune / lycéen²

Vous souhaitez sensibiliser un groupe de jeunes à l'aménagement du territoire et aux enjeux environnementaux et leur proposer de se projeter dans l'avenir du territoire ? Choisissez ce format d'animation !

Nombre de participants : 15 à 35 jeunes ou lycéens + 1 enseignant-animateur

Préparation :

- Affichez le plateau de jeu « Les défis de l'Île-de-France » au tableau (tracée à la main ou imprimée en A0).
- Préparez les lots de cartes du jeu « Les défis de l'Île-de-France ».

Déroulement :

1. Sensibilisation par le jeu « Les défis de l'Île-de-France » (30 min)

- a. Distribution aléatoire du premier lot de cartes aux jeunes.
- b. Lecture des cartes une à une à voix haute à l'ensemble du groupe.
- c. Recomposition du jeu au tableau tous ensemble, en scotchant les cartes sur le plateau de jeu ou au tableau (l'image et le titre devant).

Question à poser au groupe pour animer les échanges : Selon vous, quelles sont les causes et les conséquences du phénomène présenté par la carte ?

2. Contribution par la priorisation des défis (15 min)

- a. Discussion collective autour des cartes du jeu et identification par les jeunes de 2 défis qu'ils estiment majeurs pour l'avenir de la région.
- b. Entourer les deux cartes qui illustrent ces défis au tableau.
- c. Discussion collective pour illustrer ces défis à partir du quotidien des jeunes.
- d. Prise de note par l'animateur des échanges.

Question à poser à la classe : Quels sont les 2 défis pour l'avenir de la région sur lesquels il faut agir en priorité ?

3. Prospective pour une vision de la région à l'horizon 2040 (10 min)

- a. Discussion collective sur les transformations à apporter dans la région pour répondre aux défis collectivement identifiés. Discussion également sur les impacts de ces transformations sur les modes de vie.
- b. Prise de note par l'enseignant des échanges et des propositions concrètes des jeunes pour atteindre leur vision d'avenir. Ces propositions concrètes pourront être restituées dans la fiche-synthèse dans la case « Leviers ».

Question à poser à la classe : En 2040, quand vous aurez entre 30 et 40 ans, comment vivrez-vous en Île-de-France ?

Restitution : <https://jeparticipe.smartidf.services/resultats-objectif-2040>

4. L'enseignant prend en photo le support participatif.
- L'enseignant remplit en ligne le [formulaire de téléversement des résultats de l'animation Objectif 2040](#).



² - Ce format est adapté au module « Aires urbaines » de l'enseignement d'Histoire-géographie en classe de 1^{er}.

Matériel :

- Le plateau de jeu « Les défis de l'Île-de-France » imprimé en A0 ou en A4 (si recopié à la main) en 1 exemplaire.
- Le jeu de carte « Les défis de l'Île-de-France » en 1 exemplaire.
- Le support participatif « Défis et leviers pour l'avenir de la région » imprimé en A3 en 1 exemplaire.
- La fiche-synthèse « Résultats de l'animation « Objectif 2040 » » imprimée en A4 en 1 exemplaire.
- Système de fixation des cartes au tableau (scotch, patafix, aimants).
- Feutres ou craies



C. Dans une salle en format cabaret, en 2h30

Vous souhaitez mobiliser un petit ou un grand nombre de personnes, pour les faire réfléchir ensemble et donner la parole à tous. Nous vous conseillons l'animation en format cabaret.

Nombre de participants : illimité, par groupes de 5 à 8 personnes + 1 animateur principal + 1 facilitateur pour 4 groupes (aide l'animateur pour distribuer le matériel dans les groupes).

Préparation :

- ▶ Installez une grande salle à plat, avec des tables pour des groupes de 5 à 8 personnes (tables rondes ou carrées).
- ▶ Installez sur ces tables de grandes feuilles de papier (format *paper board*) et le premier lot du jeu de cartes « Les défis de l'Île-de-France ». ³

Déroulement⁴ :

1. Accueil (10 min)

- a. Invitation des participants à se répartir par groupes de 5 à 8 personnes debout autour des tables.
- b. Présentation des objectifs de l'animation, de son déroulé, des consignes et des facilitateurs par l'animateur principal.

2. Les défis de l'Île-de-France (45 min)

- a. Présentation du premier lot de cartes du jeu « Les défis de l'Île-de-France » par les facilitateurs à chaque groupe : « *Organisez les cartes sur la grande feuille* ». Les participants lisent les cartes à voix haute et les organisent ensemble sur la feuille de manière à établir des liens entre les cartes.
- b. Distribution successive des lots de cartes par les facilitateurs⁵ auprès des groupes quand le lot précédent a été disposé : « *Ajoutez les nouvelles cartes dans l'organisation sur la grande feuille* ».
- c. Lors de la distribution du dernier lot, proposition par le facilitateur d'ajouter une carte « joker » dans l'organisation des cartes de la fresque pour illustrer un concept que les participants veulent ajouter.
- d. À la fin du dernier lot, distribution par le facilitateur de feutres et de scotch. Une fois la disposition de leur jeu stabilisée, les participants fixent leurs cartes sur la grande feuille et dessinent des flèches entre les cartes pour expliquer les liens⁶.

3 - Le reste des supports et les feutres sont distribués au fur et à mesure de l'animation.

4 - Vous pouvez choisir d'organiser tous les temps ou seulement certains.

5 - Les facilitateurs n'interviennent pas dans l'organisation des cartes par les participants.

6 - Il n'y a pas de bonne ou de mauvaise composition du jeu « Les défis de l'Île-de-France » : les participants proposent une lecture des phénomènes de l'aménagement en organisant eux-mêmes les liens entre les cartes.

Cette phase créative permet l'appropriation des cartes par les participants. Ils peuvent ajouter un titre à leur jeu.

3. Défis pour l'avenir de la région (15 min)

- a. Distribution du support participatif « Défis et leviers pour l'avenir de la région » par les facilitateurs (1 support par groupe).
- b. Identification en groupe par les participants de 3 défis majeurs pour l'avenir de la région Île-de-France parmi les cartes du jeu « Les défis de l'Île-de-France » disposées sur leur table : sélection de 3 cartes qui illustrent ces défis, copie des titres sur le support participatif et rédaction de commentaires ou d'exemples. Les participants peuvent aussi choisir des défis qui n'apparaissent pas sur les cartes.

4. Leviers pour l'avenir de la région (25 min)

- a. Distribution des fiches ressources « Leviers d'action pour l'avenir de la région » aux groupes par les facilitateurs.
- b. Prise de connaissance par les participants des leviers proposés par thématiques et identification de ceux qui permettraient de répondre à leurs défis.
- c. Indication sur le support participatif « Défis et leviers pour l'avenir de la région » des numéros des leviers sélectionnés (ex : A.1, C.3...) et rédaction de commentaires et d'exemples et lien avec les leviers sélectionnés.

5. Notre vision de l'avenir de l'Île-de-France (30 min)

- a. Distribution du support prospectif « Notre vision de l'avenir de l'Île-de-France » aux groupes par les facilitateurs.
- b. Discussion aux tables et rédaction par les participants de la réponse collective sur le support.

6. Débrief collectif (25 min)

- a. Préparation par les groupes du débrief de 2 idées principales en plénière : *« Que reprenez-vous de vos échanges pour l'avenir de la région ? »*
- b. Animation par l'animateur principal d'échanges en plénière entre les groupes : invitation à restituer les 2 idées principales et à réagir aux idées des autres tables. Identification des points d'accord et de désaccords argumentés entre les groupes.
- c. Conclusion.

Restitution : <https://jeparticipe.smartidf.services/resultats-objectif-2040>

1. L'animateur principal et les facilitateurs prennent des photos de la salle et des groupes, ainsi que des dispositions des jeux de cartes.
 - ▶ L'équipe d'animation remplit en ligne le [formulaire de téléversement des résultats de l'animation Objectif 2040](#). Il peut être pratique d'avoir au préalable complété la fiche synthèse « Résultats de l'animation Objectif 2040 », qui comporte les mêmes rubriques.



Matériel :

- Le jeu de cartes « Les défis de l'Île-de-France » imprimé en A6 (1 jeu par table).
- Le support participatif « Défis et leviers pour l'avenir de la région » imprimé en A3 (1 par table).
- Les fiches « Leviers d'action pour l'avenir de la région » imprimées en A4 (3 lots de fiches par table).
- Le support prospectif « Notre vision de l'avenir de l'Île-de-France » imprimé en A3 (1 par table).
- La fiche-synthèse « Résultats de l'animation « Objectif 2040 » » imprimée en A3 (1 exemplaire).
- De grandes feuilles A0 de papier (kraft, nappe, feuille de paper board) pour constituer le jeu « Les défis de l'Île-de-France » (1 par table).
- Scotch et feutres pour chaque table.



D. En ligne en 1h30

Vous souhaitez ou vous devez réunir des participants à distance (en raison de la distance géographique ou de la situation sanitaire) : vous pouvez organiser une animation « Objectif 2040 » en ligne.

Nombre de participants : 25 personnes + 1 animateur principal + 1 facilitateur par sous-groupe.

Préparation :

- ▶ Connectez-vous et créez un compte sur la plateforme Objectif 2040 où vous retrouverez tous les modules vous permettant d'animer votre atelier dans l'Espace Concertation Citoyenne : <https://jeparticipe.smartidf.services/objectif-2040>.
- ▶ Si vous le souhaitez, renseignez votre événement dans l'agenda partagé de la plateforme, pour que davantage de personnes puissent y participer : <https://jeparticipe.smartidf.services/events>.
- ▶ Création d'un lien de visioconférence avec la possibilité de diviser le groupe en plusieurs sous-groupes.
- ▶ Test de la visioconférence avec l'équipe d'animation.
- ▶ A J-2, envoi du lien de la visioconférence aux participants, avec le lien vers la vidéo de présentation de la démarche, le lien vers le questionnaire « [votre vie en 2040](#) » et le lien vers le module « [Réagissez aux défis](#) ».
- ▶ Les participants sont invités à répondre individuellement aux questionnaires en ligne avant l'animation.
- ▶ Création d'un compte par sous-groupe sur la plateforme pour pouvoir renseigner le questionnaire « [Réagissez aux défis](#) » pendant l'animation.
- ▶ Le jour-J, ouverture de la visioconférence avec 30 minutes d'avance pour accueillir les participants.

Déroulement :

1. Accueil (10 min)

- a. Présentation des objectifs de l'animation, de son déroulé, des consignes et des facilitateurs par l'animateur principal.
- b. Répartition numérique des participants en 4 groupes (1 facilitateur ou animateur par groupe).

2. Sensibilisation (25 min)

- a. Réponse collective au questionnaire « Votre vie en 2040 » : le facilitateur⁷ partage son écran et anime les échanges entre participants pour répondre collectivement aux questions.

3. Contribution (25 min)

- a. Réponse collective à la priorisation en ligne « [Réagissez aux défis](#) » : le facilitateur partage son écran et anime les échanges entre participants pour sélectionner un défi majeur pour l'avenir de l'Île-de-France, sélectionner des leviers d'action pour y répondre, commenter et illustrer les choix des participants.

⁷- Connecté au compte du sous-groupe.

4. Débrief collectif pour une vision de l'avenir de l'Île-de-France (25 min)

- a. Retour en plénière.
- b. Restitution par les facilitateurs des défis et leviers sélectionnés par leurs groupes.
- c. Animation par l'animateur principal d'un temps d'échanges entre les participants sur leur vision de l'avenir de l'Île-de-France et leurs propositions d'action, à partir des questions du support prospectif « Notre vision de l'avenir de l'Île-de-France ».
- d. Prise de note par un facilitateur des échanges.

5. Conclusion (5 min)

- a. Remerciement des participants et invitation à continuer à contribuer en ligne.

Restitution :

- ▶ L'équipe d'animation remplit en ligne le [formulaire de téléversement des résultats de l'animation Objectif 2040](#). Il peut être pratique d'avoir au préalable complété la fiche synthèse « Résultats de l'animation Objectif 2040 », qui comporte les mêmes rubriques.



3. MODULES ET MATÉRIELS À VOTRE DISPOSITION



a. Questionnaire « Votre vie en 2040 »

- ▶ **Le questionnaire « [Votre vie en 2040](https://jeparticipe.smartidf.services/ma-vie-2040) » est un formulaire numérique proposant aux participants de se projeter en 2040.** Les participants peuvent projeter leur habitat, leur alimentation, leurs déplacements, leur travail, les améliorations et les équilibres de la région en 2040.

C'est un module de sensibilisation. Il peut être envoyé aux participants lors des invitations aux animations « Objectif 2040 » pour les préparer aux sujets qu'ils vont aborder. Il peut être rempli directement en ligne (tablette ou smartphone), individuellement ou collectivement, lors de vos animations.

Il est disponible en ligne : <https://jeparticipe.smartidf.services/ma-vie-2040>



b. Jeu de cartes « Les défis de l'Île-de-France »⁸



- ▶ **« Les défis de l'Île-de-France » est un serious game de 29 cartes permettant de sensibiliser aux enjeux de l'aménagement du territoire de l'Île-de-France.** Avec 4 lots de cartes, les participants découvrent en jouant les phénomènes de la fabrique urbaine, discutent ensemble pour organiser leurs idées et proposer une lecture collective de l'aménagement du territoire.

Ce module permet aux participants de découvrir et de s'appropriier les sujets mis en débat dans la suite des animations. C'est un module de sensibilisation.

Les consignes :

- ▶ Organisez-vous en petits groupes de 4 à 8 personnes, autour de tables.
- ▶ Distribuez le lot 1 entre les membres de votre groupe, lisez à voix haute les cartes, discutez entre vous et organisez sur un grand support papier les cartes du jeu. Quand vous aurez organisé le 1^{er} lot de cartes, distribuez le lot 2 et ajoutez les cartes dans votre disposition. Faites de même pour chaque lot.
- ▶ A la fin du lot 4, utilisez si nécessaire la carte joker pour ajouter un défi ou un phénomène dans votre lecture collective de l'aménagement du territoire.
- ▶ Avec des stylos et des feutres, expliquez les liens entre vos cartes et votre lecture de l'aménagement du territoire en traçant des flèches et en regroupant des cartes. Donnez un titre à votre jeu.
- ▶ Présentez votre jeu aux autres groupes et discutez !

NB : le jeu « Les défis de l'Île-de-France » n'a pas de solution unique, les participants sont invités à proposer eux-mêmes une vision collective des enjeux. Ce kit propose néanmoins un plateau de jeu « Les défis de l'Île-de-France » pour certaines situations d'animation afin de guider les animateurs.

8 - Le jeu « Les défis de l'Île-de-France » est une adaptation de la fresque de la ville de Dixit.net (<http://www.fresquedelaville.fr/>)



c. Plateau de jeu « Les défis de l'Île-de-France »

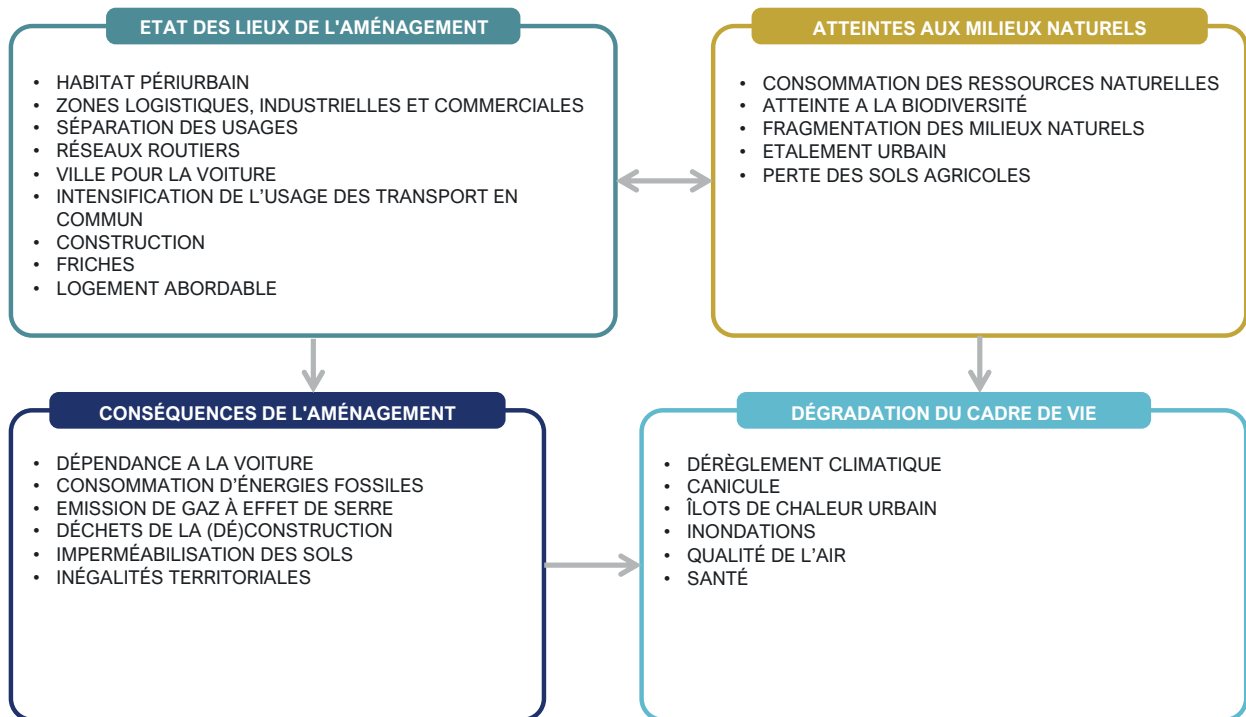
Le plateau de jeu « Les défis de l'Île-de-France » est une proposition de support pour accueillir les cartes du jeu « Les défis de l'Île-de-France ». C'est une proposition de solution du jeu, qui permet aux participants de placer leurs cartes à des emplacements prévus pour composer ensemble une lecture de l'aménagement du territoire. L'animation de la partie de jeu est ainsi plus rapide.

Deux options à télécharger : A3 (à recopier à la main sur votre tableau) ou A0



SDRIF-E – ANIMATION « OBJECTIF 2040 » : « LES DÉFIS DE L'ÎLE-DE-FRANCE » - MÉMO

DISPOSEZ LES CARTES LES DÉFIS DE L'ÎLE-DE-FRANCE DANS LES ESPACES



d. Fiches ressources « Leviers d'action pour l'avenir de la région »

Les fiches « Leviers d'action pour l'avenir de la région » sont des ressources pour débattre des solutions aux défis pour l'aménagement de l'Île-de-France. Elles permettent à l'animateur de stimuler les échanges et d'inspirer les participants. Les leviers sont organisés par thématiques :

- Réduire l'artificialisation des sols et de protéger la biodiversité
- Lutter contre les émissions de CO₂
- Disposer de plus de logements dans un cadre de vie de qualité
- Favoriser l'attractivité des territoires
- Développer l'économie circulaire
- Améliorer les mobilités
- Adapter les territoires au changement climatique

À télécharger en A4.



e. Support participatif « Défis et leviers pour l'avenir de la région »

Le support participatif « Défis et leviers pour l'avenir de la région » est le support sur lequel les participants vont identifier les défis pour l'aménagement de l'Île-de-France et les pistes d'actions pour y répondre. Ce support peut être associé au jeu « Les défis de l'Île-de-France » et aux fiches « Leviers d'action pour l'avenir de la région » : les défis sont identifiés à partir des cartes de la fresque et les fiches leviers sont des ressources pour compléter le support participatif.



SDRIF-E – ANIMATION « OBJECTIF 2040 » - « DÉFIS ET LEVIERS POUR L'AVENIR DE LA RÉGION »

Table N°

DÉFIS MAJEURS POUR L'AMÉNAGEMENT

CHOISISSEZ TROIS CARTES QUI REPRÉSENTENT DES DÉFIS MAJEURS POUR L'ÎLE-DE-FRANCE. COMMENTEZ LES DANS LES ENCADRÉS PUIS SCOTCHEZ LES PAR-DESSUS.

Défi 01	DÉFI : COMMENTAIRES :		
Défi 02	DÉFI : COMMENTAIRES :		
Défi 03	DÉFI : COMMENTAIRES :		

TROIS LEVIERS À ACTIONNER PRIORITAIREMENT

À L'AIDE DES FICHES RESSOURCES À VOTRE DISPOSITION, IDENTIFIEZ TROIS LEVIERS À ACTIONNER PRIORITAIREMENT, COMMENTEZ LES ET RELIEZ LES AUX DÉFIS CONCERNÉS.

LEVIER N°
LEVIER N°
LEVIER N°

Ce support d'animation est un module de contribution.

Les consignes :

- ▶ Sélectionnez ensemble parmi les cartes du jeu « Les défis de l'Île-de-France » ou parmi les sujets abordés dans vos échanges 3 défis prioritaires pour l'avenir de la région et de votre territoire. Placez les cartes ou recopiez les titres dans les 3 cases de gauche. Commentez la sélection de ces défis et apportez des exemples issus de vos expériences.
- ▶ Sélectionnez, parmi les fiches ressources « Leviers d'action pour l'avenir de la région » ou à partir de vos expériences, 3 à 10 propositions pour répondre aux défis que vous avez sélectionnés ensemble. Reportez leurs numéros et leurs titres dans les 3 cases de droite et reliez-les aux défis. Commentez la sélection de ces propositions.

A télécharger en A3 ou A0.



f. Priorisation en ligne « Réagissez aux défis »

La priorisation en ligne « Réagissez aux défis » est un formulaire permettant de prioriser des défis et des leviers à traiter pour l'avenir de la région. Les participants désignent un défi prioritaire parmi ceux proposés, puis identifient le levier d'action qui leur semble le plus pertinent pour relever ce défi.

Ce module en ligne propose les mêmes défis et leviers d'action que les fiches ressources « Leviers d'action pour l'avenir de la région ».

- Réduire l'artificialisation des sols et de protéger la biodiversité
- Lutter contre les émissions de CO₂
- Disposer de plus de logements dans un cadre de vie de qualité
- Favoriser l'attractivité des territoires
- Développer l'économie circulaire
- Améliorer les mobilités
- Adapter les territoires au changement climatique

Ce formulaire est un module de contribution numérique.

Disponible en ligne : <https://jeparticipe.smartidf.services/defis-2040>



g. Support prospectif « Notre vision de l'avenir de l'Île-de-France »

Le support prospectif « Notre vision de l'avenir de l'Île-de-France » est le support à partir duquel les participants pourront décrire leur vision prospective collective de l'avenir de la région. Il contient plusieurs questions qui permettent aux participants de débattre et d'illustrer plusieurs dimensions de la vie en 2040 dans leur territoire et dans la région.

Il peut être utilisé avec des thématiques ou sans.

Ce support est un module de contribution.

Les consignes :

- ▶ Réfléchissez ensemble à la manière dont vous vivrez en Île-de-France en 2040. Commencez par faire un tour de table en vous projetant en 2040 (quel âge aurez-vous ? où vivrez-vous ?)
- ▶ Complétez le tableau en indiquant ce qu'on continuera de faire en 2040, ce qu'on ne pourra plus faire et ce qu'on fera autrement. Vous pouvez écrire vos réponses, les illustrer ou réaliser des collages d'images : laissez libre cours à votre imagination !

CE QU'ON CONTINUERA DE FAIRE

CE QU'ON NE POURRA PLUS FAIRE

CE QUE L'ON FERA AUTREMENT

Dans notre manière d' HABITER			
Dans notre manière de se DÉPLACER			
Dans notre manière de TRAVAILLER			
Dans notre manière de se NOURRIR			



h. Fiche-synthèse « Résultats de l'animation Objectif 2040 »

La fiche-synthèse « Résultats de l'animation Objectif 2040 » est le support de restitution des animations. Elle recense les informations pratiques (date, lieu, heure, organisme organisateur, nombre de participants, situation d'animation, matériel utilisé) et les résultats des discussions avec les participants (défis, leviers d'actions, vision de l'avenir de la région).

Nous vous invitons à mettre en ligne votre fiche-synthèse en remplissant [formulaire de téléversement des résultats de l'animation Objectif 2040](https://jeparticipe.smartidf.services/resultats-objectif-2040). Les résultats de l'animation pourront ainsi être pris en compte dans le bilan de la concertation qui enrichira l'élaboration du SDRIF-E.



<https://jeparticipe.smartidf.services/resultats-objectif-2040>



SDRIF-E : Résultats de l'animation « Objectif 2040 »

6 Quel matériel avez-vous utilisé ?

- Le questionnaire « Votre vie en 2040 »
- Le jeu de cartes « Les défis de l'Île-de-France »
- Le plateau de jeu « Les défis de l'Île-de-France »
- Les fiches ressources « Leviers d'action pour l'avenir de la Région »
- Le support participatif « Défis et leviers pour l'avenir de la Région »
- La priorisation en ligne « Réagissez aux défis »
- Le support prospectif « Notre vision de l'avenir de l'Île-de-France »

LES RESULTATS DE VOTRE ANIMATION

7 Les défis prioritaires de vos participants pour l'Île-de-France

Défis 01 : _____

Défis 02 : _____

Défis 03 : _____

REMARQUES



SDRIF-E : Résultats de l'animation « Objectif 2040 »

8 Les leviers prioritaires de vos participants pour l'Île-de-France

Levier 01 : _____

Levier 02 : _____

Levier 03 : _____

REMARQUES

9 La vision de l'avenir de la Région selon vos participants



SDRIF-E : Résultats de l'animation « Objectif 2040 »

RETOUR D'EXPERIENCE

10 Vos remarques sur l'animation « Objectif 2040 » et sur le kit

11 Vos coordonnées

NOM : _____ Prénom : _____

Adresse mail : _____

Numéro de téléphone : _____

Merci pour votre participation ! Et n'oubliez pas, pour que vos résultats soient pris en compte dans l'élaboration du SDRIF-E, reportez vos réponses en ligne:

<https://eparticipe.smartidf.services/project/idf-2040-grand-public/questionnaire/animation-objectif-2040>



SDRIF-E : Résultats de l'animation « Objectif 2040 »

Vous venez d'organiser une animation « Objectif 2040 ». Partagez vos résultats !

Pour que les contributions soient prises en compte dans l'élaboration du SDRIF-E, renseignez vos résultats grâce au formulaire en ligne:

<https://eparticipe.smartidf.services/project/idf-2040-grand-public/questionnaire/animation-objectif-2040>

Le formulaire en ligne vous demande les informations suivantes :

LES INFO PRATIQUES

1 Qui a organisé l'animation « Objectif 2040 » ?

- Collectivité
- Acteur
- Lycée
- Institution
- Autre

Nom de votre organisme : _____

2 Où a eu lieu cette animation ?

Département : _____ Commune : _____

3 A quelle date et quelle heure ?

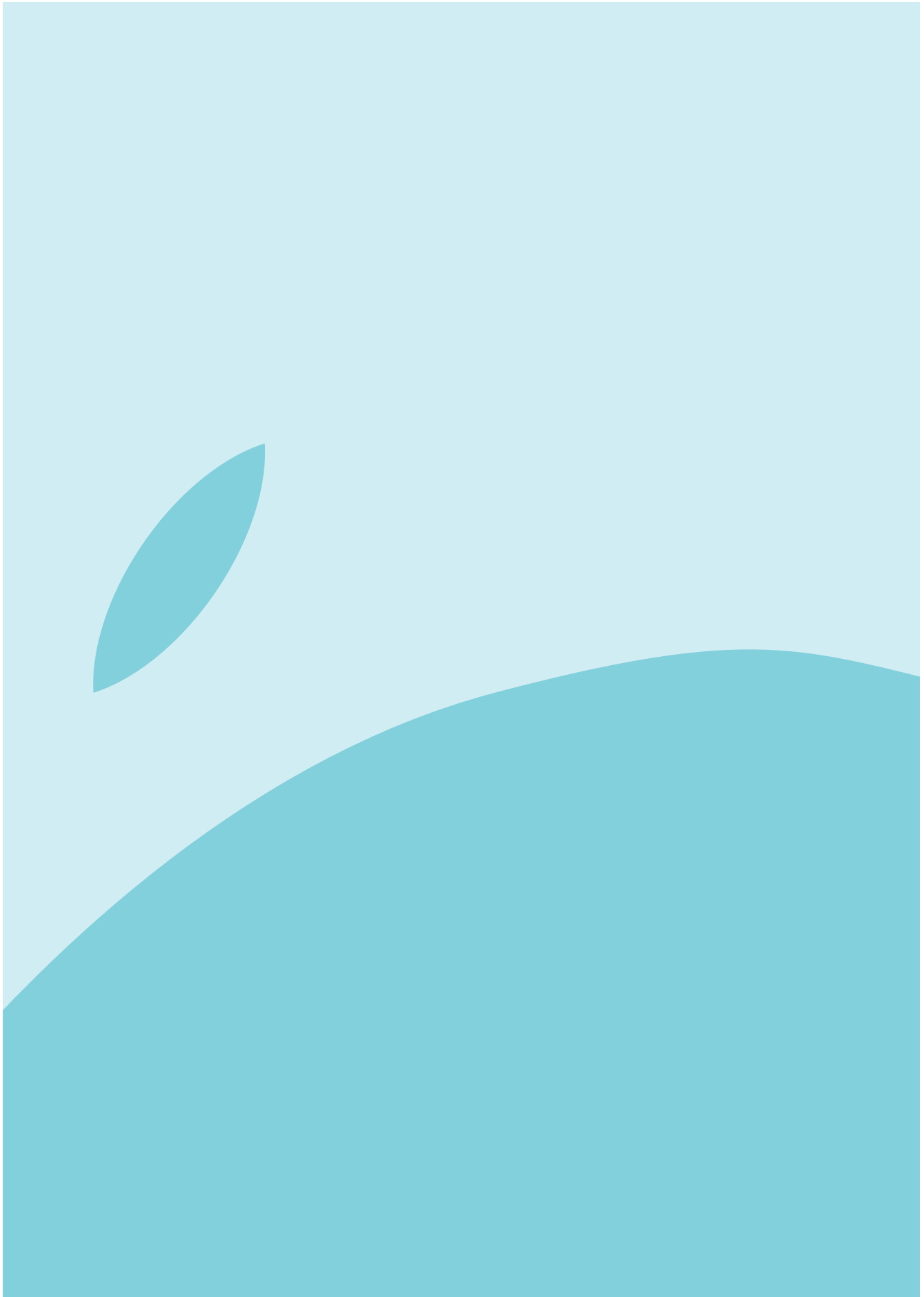
Date : / / Heure : à /

4 Combien de personnes ont participé à votre animation ?

Nombre de participants : _____

5 Quelle situation d'animation avez-vous animé ?

- En 5 à 30 min
- En 55min
- En 2h30
- En ligne
- Autre



© Région Île-de-France, septembre 2022.

Île de France
OBJECTIF **20+0**

Région
Île de France