

# PIAFS DE MA RUE ?

*Ces voisins que l'on connaît mal*

Le projet "Piafs de ma rue" est un projet de sciences participatives sur lequel nous avons travaillé en Français mais aussi dans de nombreuses matières.

L'objectif était de faire un suivi de la biodiversité des oiseaux ("piafs" en langage familier) afin de mieux les connaître et les protéger dans notre environnement quotidien.



## ETAPE 1 : FRANÇAIS

Sans perdre une minute, nous sommes donc sortis dans la cour du collège et ses espaces verts (potager, verger...) pour observer les espèces d'oiseaux présents.

Mais là, catastrophe : photos floues, oiseaux non identifiables, peu de spécimens croisés...

Nous nous sommes vite rendus compte de la difficulté de la tâche car nous n'avions pas beaucoup de connaissances sur les oiseaux, aucune méthode pour les approcher et les reconnaître. Il nous fallait trouver des outils et une stratégie efficace.



## ETAPE 2 : GÉOGRAPHIE

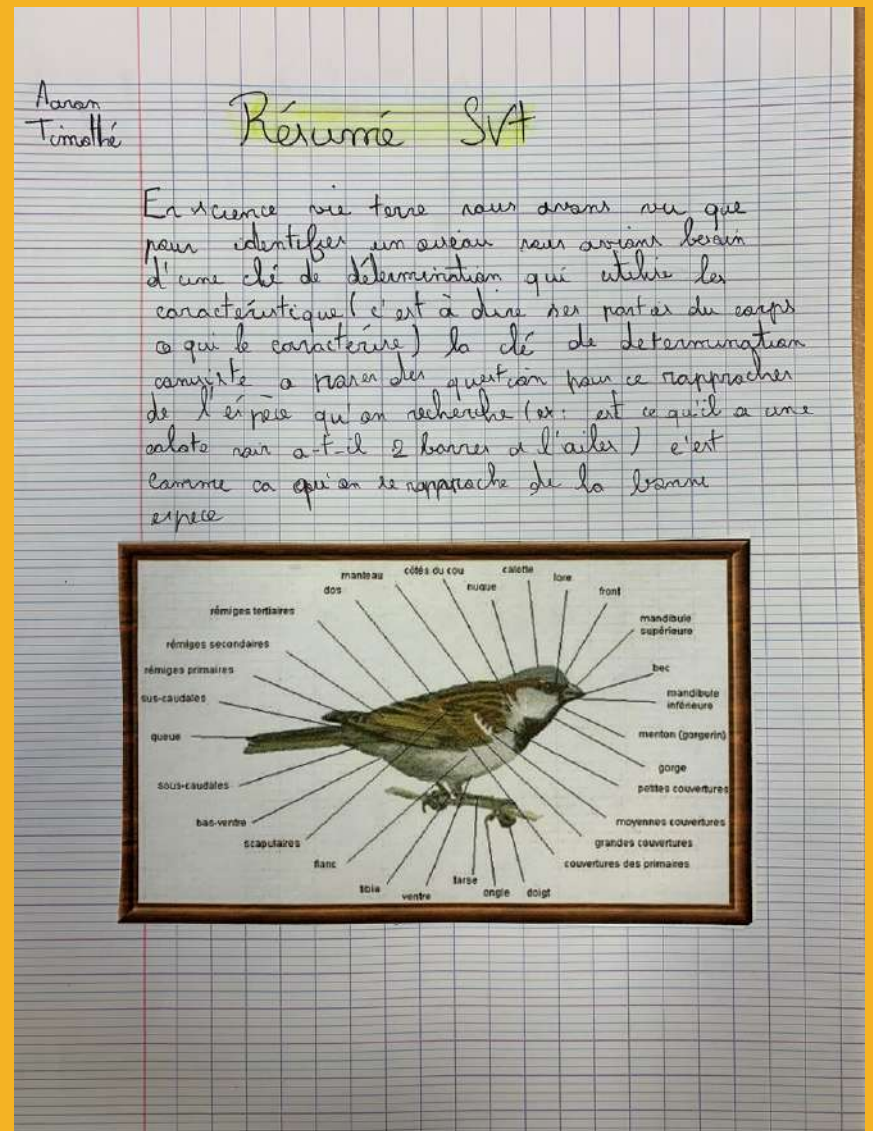
Après un travail sur les cartes et ses codes (échelle, légende...) en cours d'Histoire-géo, nous avons dessiné le plan du collège pour délimiter et se partager ses zones et compiler nos observations.



### ETAPE 3 : SVT

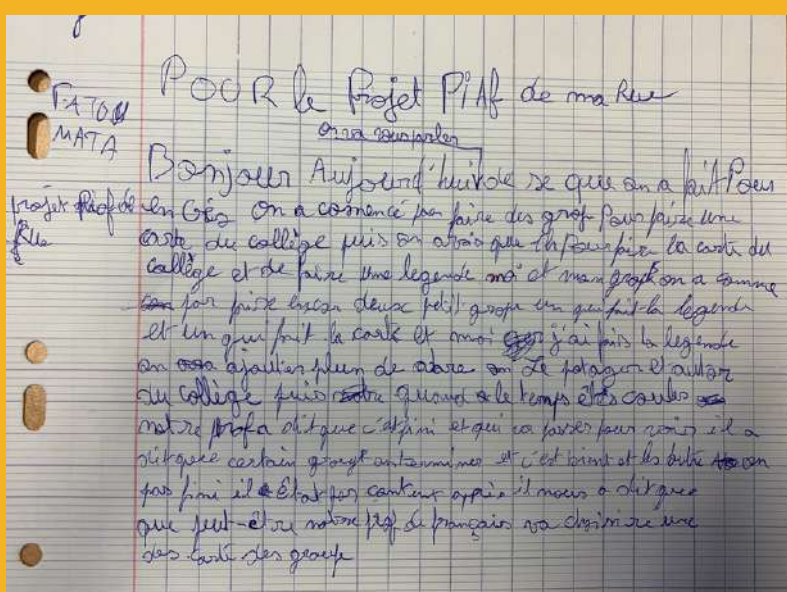
En jouant au "qui est-ce?", nous avons compris que pour identifier un oiseau, nous avons besoin d'une **clef de détermination** : cela consiste à poser des questions sur les parties du corps qui caractérise une espèce pour l'identifier.

En travaillant le vocabulaire scientifique et en nous entraînant, nous avons commencé à reconnaître quelques oiseaux.



### ETAPE 4 : FRANÇAIS ET ARTS-PLASTIQUES

Pour décrire de manière précise les oiseaux, nous avons travaillé sur les notions de subjectivité et d'objectivité dans la description (à l'écrit) et la représentation (par l'image). Nous avons appris à reconnaître des textes et des images subjectifs (où l'on donne son avis personnel) ou objectifs (scientifiques) avant d'écrire et de dessiner pour nous mettre dans la peau d'un ornithologue (spécialiste des oiseaux).



## ETAPE 5 : TECHNOLOGIE

Comme nous n'avons pas de prof de technologie, ce sont les membres du club potager qui ont installé les mangeoires et le piège photographique dont nous avons besoin pour observer les espèces d'oiseaux du collège pendant l'hiver.

Les graines des mangeoires plateaux attiraient et nourrissaient les oiseaux et l'appareil camouflé les prenait discrètement en photo.

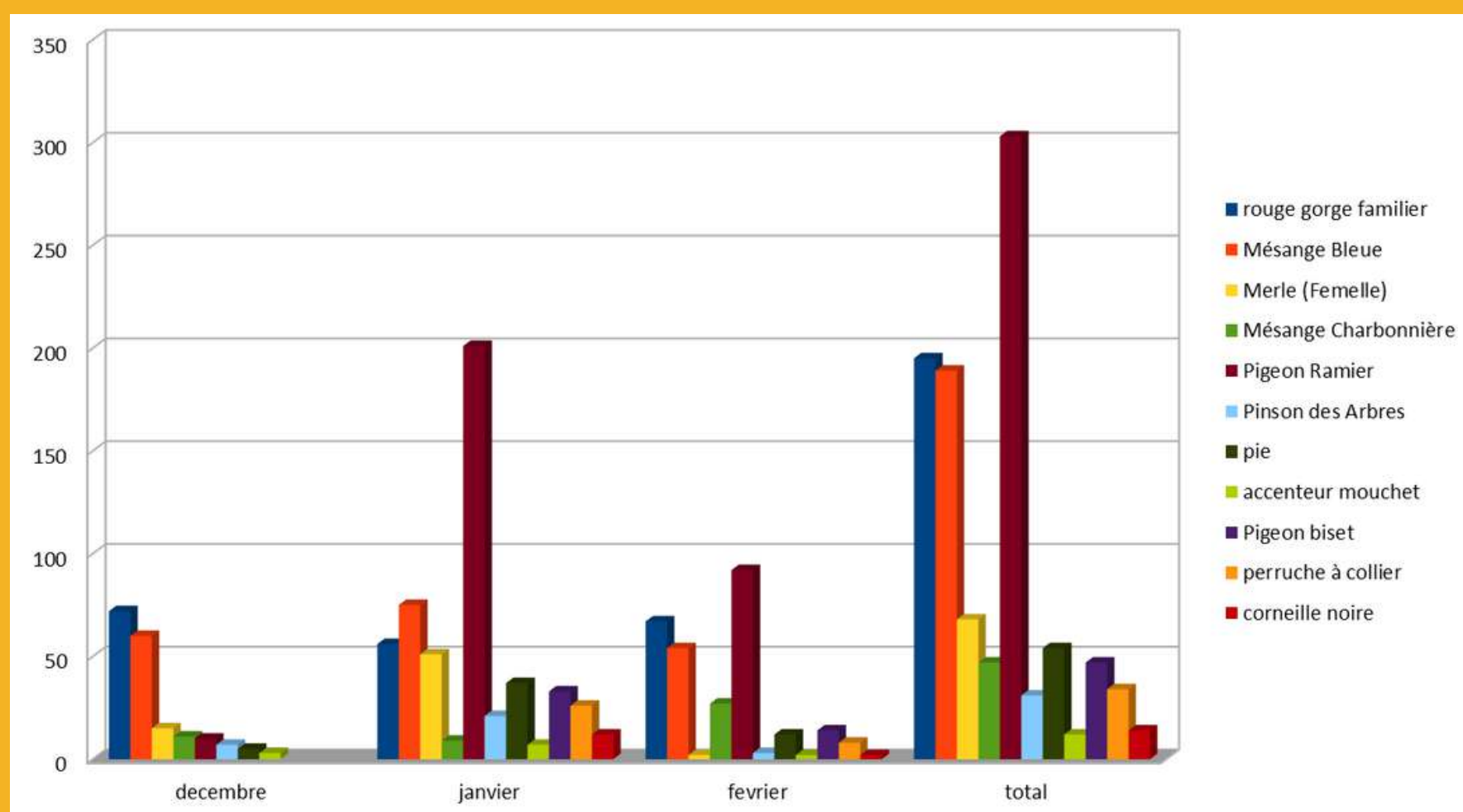
Nous n'avons plu qu'à regarder les photos, identifier les oiseaux et les compter semaines après semaines.



## ETAPE 6 : MATHÉMATIQUES

C'est en mathématiques que nous avons comptabilisé les espèces d'oiseaux photographiés et leur fréquence près des mangeoires en remplissant un tableur avant de construire un graphique.

Nous avons ensuite envoyé ces données aux scientifiques de la **Fondation la main à la pâte** avant de travailler sur cette exposition pour vous présenter les résultats de notre travail.



# PIAFS DU COLLÈGE

*Ces voisins que l'on connaît*



WINGSCAPES®



2°C

BIRDCAM 002

14 DEC 2022 12:59 pm

## LE ROUGEGORGE FAMILIER

Le rouge gorge familier est un oiseau rondelet de 14 cm de long et 20 cm d'envergure. Il pèse entre 16 et 22g et vit environ 15 ans.

Il a une poitrine, un front et le cou rouge orangé, des ailes courtes atteignant le milieu de la queue, des ailes et un dos bruns et le bas du ventre blanc gris.

Il habite généralement dans les forêts mais on en voit de plus en plus dans les villes.

Il est solitaire et territorial. Dès qu'un autre mâle s'infiltré sur son territoire, ils commencent à se bagarrer en montrant leur poitrine et en se pialliant dessus.

# PIAFS DU COLLÈGE

*Ces voisins que l'on connaît*



BIRDCAM 002 11 JAN 2023 04:50 pm



WINGSCAPES® 10°C BIRDCAM 002 18 JAN 2023 01:17 pm

## LE PINSON DES ARBRES

C'est un oiseau qui mesure entre 14 et 16 cm de longueur et possède un bec court et conique.

Le mâle adulte est assez bariolé. Le manteau et le haut du dos sont brun-marron. La tête est d'un gris-ardoise bleuté, excepté le front qui est noir. Deux larges barres blanches séparées de noir colorent les ailes avec un peu de jaune.

On peut le trouver partout mais peu ou pas du tout en Afrique et Amérique du sud. S'il est surtout forestier, on peut le trouver en ville comme dans notre jardin !

Cet oiseau est grégaire (il aime bien la compagnie) sauf pendant la reproduction : il devient alors territorial et les mâles défendent vivement leur territoire en le marquant de leur chant. Il n'est pas du tout menacé.

# PIAFS DU COLLÈGE

*Ces voisins que l'on connaît*



WINGSCAPES®



10°C

BIRDCAM 002

21 DEC 2022 10:36 am

## LE PIGEON RAMIER

Le pigeon ramier possède une tâche blanche dans le cou et non des reflets verts et violacés comme le pigeon biset, autre pigeon fréquent en ville. Chez l'adulte, la tête et les parties supérieures sont d'un gris bleuté assez clair et l'oeil jaune pâle

C'est un grand pigeon de 45 cm, d'une envergure de 75 à 80 cm et qui pèse environ un demi kilo.

Le Pigeon ramier a besoin d'un milieu arboré pour sa reproduction mais certains sont devenus parfaitement urbains. Il passe la nuit perché sur un arbre.

Le pigeon ramier s'est bien adapté au milieu urbain et on peut trouver ses nids sur des bâtiments, par exemple sur des balcons, des rebords de fenêtres, dans des jardinières...

# PIAFS DU COLLÈGE

*Ces voisins que l'on connaît*



## LA PERRUCHE À COLLIER

La perruche à collier fait 40 cm de longueur dont la moitié est sa queue ! Elle possède un plumage vert et jaune et un bec rouge. Elle pèse entre 95 et 140 g. Elle vit en moyenne 30 ans

En Europe - à Créteil par exemple, elles sont issues de la captivité et vivent essentiellement dans des parcs.

Elle vit en groupes bruyants qui se fragmentent au moment de la reproduction mais les troupes se reforment rapidement dès l'émancipation des jeunes.

La Perruche à collier est un acrobate dans les arbres, capable de se pendre aux branches par les pattes très griffues.

# PIAFS DU COLLÈGE

*Ces voisins que l'on connaît*



## LA PIE BAVARDE

La pie n'est pas une tarte anglaise mais un oiseau de grande taille (50 cm), noir et blanc avec un bec et des pattes robustes : tout le monde peut reconnaître cet oiseau à longue queue. À la lumière, le noir du plumage adulte présente des reflets bleus, violets et vert.

La pie jacasse et son surnom de « bavarde » est justifié. Les balancements de son corps sont assez comiques. Quand elle veut aller plus vite, elle saute sur ses deux pattes à la fois. On la voit fouiller du bec le sol pour dénicher ses proies.. Les plantations du potager ne risquent pas grand chose de sa part. Au contraire, elle contribue à éliminer des ravageurs potentiels.

Elle est à la fois hardie et très prudente. Elle peut s'approcher de très près des habitations mais reste très méfiante. Un geste brusque et c'est la fuite. Contrairement à la légende, elle ne vole pas d'objets dorés ou précieux.



# PIAFS DU COLLÈGE

*Ces voisins que l'on connaît*



## LE MERLE NOIR

Si le mâle est entièrement noir, sur la mangeoire, nous avons surtout observé des femelles qui sont brunes avec le dessus assez sombre et le dessous plus pâle avec des mouchetures sombres. Il mesure 27 cm et ne dépasse que rarement les 110 g.

Le Merle noir est une espèce plutôt forestière mais est capable d'occuper pratiquement tous les milieux arborés, depuis les forêts profondes jusqu'au cœur des grandes villes d'autant qu'il ne craint pas les humains.

La posture ordinaire du Merle noir est assez redressée. Au sol, quand il recherche sa nourriture, il a une attitude plus horizontale.

Le Merle noir est un oiseau territorial en période de reproduction : il y a alors entre mâles des combats, des poursuites, des chants depuis des perchoirs. Ils ne forment jamais de groupes organisés.

# PIAFS DU COLLÈGE

*Ces voisins que l'on connaît*



## LA MÉSANGE BLEUE

La Mésange bleue est une petite mésange facilement identifiable grâce à la couleur bleue de sa calotte (haut de sa tête), de ses ailes et de sa queue.

C'est une espèce forestière que l'on trouve aussi en ville.

La Mésange bleue cherche sa nourriture en hauteur dans les arbres, en moyenne plus haut que les autres mésanges et descendant plus rarement au sol : c'est sans doute pour cette raison que nous en avons moins vues sur la mangeoire.

La Mésange bleue est un petit oiseau très actif et très agile. Elle est sans cesse en mouvement à la recherche de sa nourriture.

Malgré sa petite taille, elle est batailleuse et sait se montrer agressive envers les intrus de même taille qui lui font concurrence, en particulier pour les sites de nidification.

# PIAFS DU COLLÈGE

*Ces voisins que l'on connaît*



## LA CORNEILLE NOIRE

La corneille noire est un corvidé de 53 cm en moyenne et son envergure peut aller jusqu'à 1 m. Elle peut vivre une vingtaine d'années.

Tout chez elle est noir, de la pointe du bec au bout de la queue en passant par l'œil et les pattes. Chez l'adulte, le plumage neuf est lustré et brille au soleil avec même des reflets bleus ou verts.

La Corneille noire est un oiseau très commun, absolument pas menacé pour l'instant. Elle est même en augmentation numérique en bien des endroits car elle s'est parfaitement adaptée aux activités humaines qui lui procurent une ressource abondante.

La Corneille noire est un espèce très territoriale en période de reproduction et les conflits sont fréquents. En dehors de la période de reproduction, les corneilles d'un même secteur se regroupent et vaquent ensemble à leurs occupations.

# DES MENACES...

... qui planent sur les oiseaux

## DANS LE MONDE

Près de la moitié des espèces d'oiseau sont en déclin dans le monde et une sur huit est déjà menacée d'extinction. C'est le constat alarmant dressé par le dernier rapport de l'ONG BirdLife International qui publie l'état des populations d'oiseaux à travers le monde. Selon l'organisation, les populations de 49% des espèces sont en déclin, 38% d'entre elles sont stables alors que seulement 6 % sont à la hausse.

## LES CAUSES HUMAINES DE L'ÉROSION DES OISEAUX

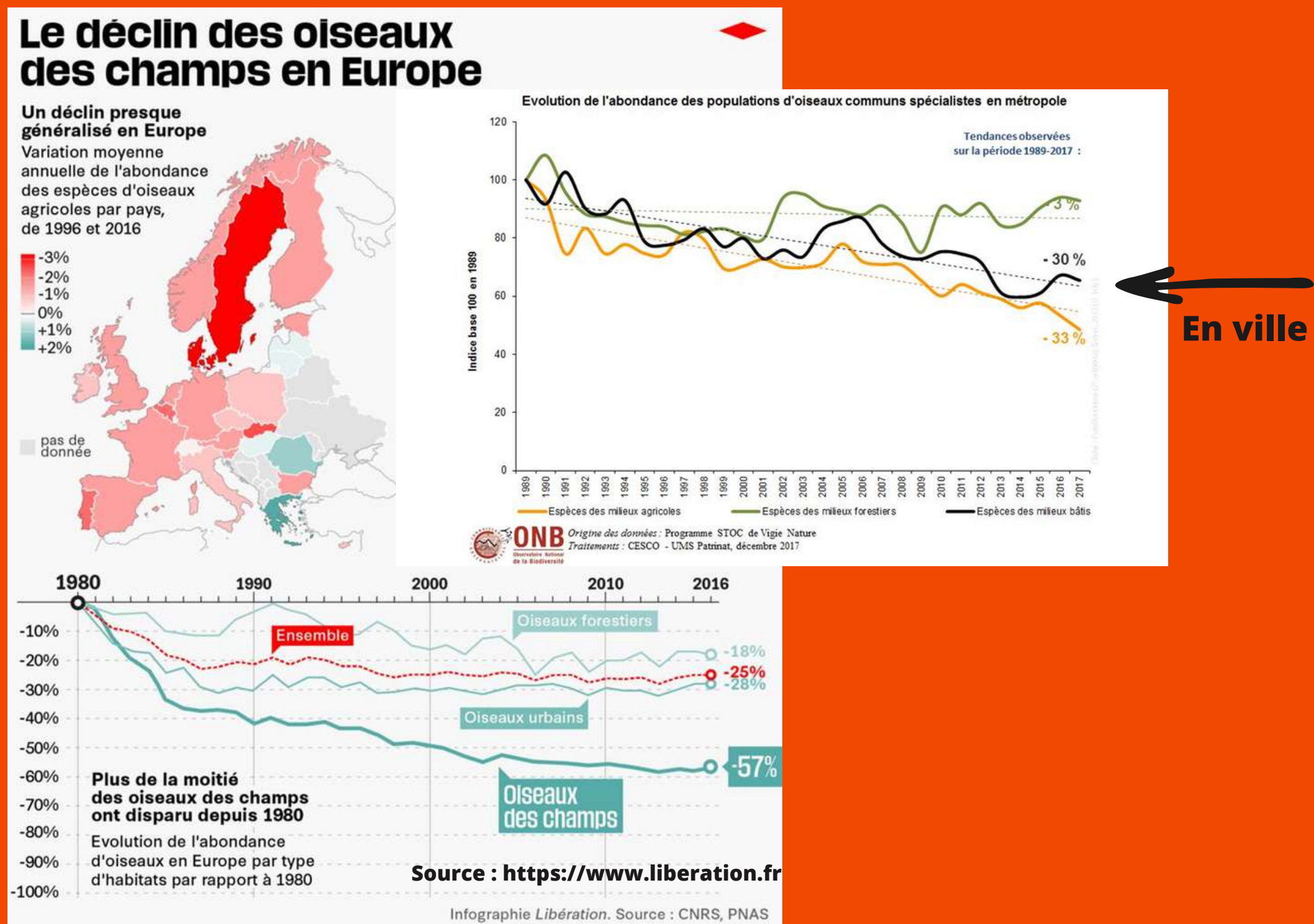


# DES MENACES...

... qui planent sur les oiseaux

## EN EUROPE ET EN FRANCE

Un quart des oiseaux disparus en Europe en près de quarante ans : «L'agriculture intensive est la principale responsable»



## EN FRANCE

En France, les populations d'oiseaux des champs ont chuté de 43 % en 40 ans. Et ce n'est qu'une moyenne : pour le moineau friquet[...], l'effondrement, spectaculaire, atteint -75 %... Ils aiment les petites haies à la campagne, qui disparaissent ; il y a moins de trous pour faire des nids, moins d'endroits pour se cacher, pour se reposer ; et il n'y a plus d'insectes. Les conditions de vie sont dégradées, le milieu est devenu hostile.

# ...MAIS DES SOLUTIONS

*...pour les oiseaux des villes*

## L'EXEMPLE DU COLLÈGE ALBERT SCHWEITZER

Pour favoriser l'accueil et les conditions de vie des oiseaux, nous tentons d'aménager le coin nature du collège en...



### CREUSANT UNE MARE

...pour abreuver les oiseaux et attirer des insectes.

### FAVORISER LA BIODIVERSITÉ

...avec des fauches tardives, des zones de friche, plantation de haies et hôtels à insectes et nidoirs.



### NOURRIR LES OISEAUX EN HIVER

...pour les aider à survivre pendant la période hivernale.

### POURSUIVRE LES PROJETS EDD

...en lien avec la biodiversité et les sciences participatives

# ...MAIS DES SOLUTIONS

*...pour les oiseaux des villes*

## **SENSIBILISER ÉLÈVES ET ADULTES AVEC CETTE EXPOSITION**

...pour informer sur la biodiversité locale présente et les enjeux de conservation de celle-ci et modifier les consciences des êtres humains qui occupent cet espace !

