

Titre: Schéma représentant les buts et les conséquences d'élever et de consommer de la viande

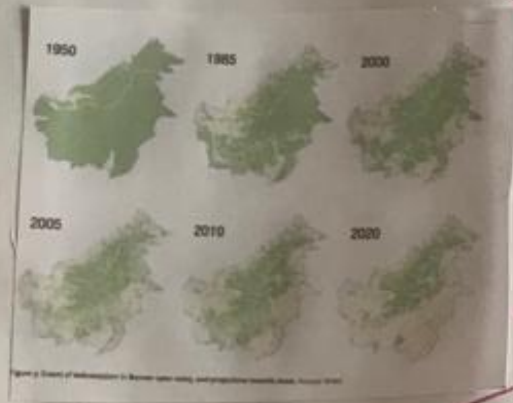
Impact positif

→ Consommation d'huile de palme est très élevée donc production en hausse

production

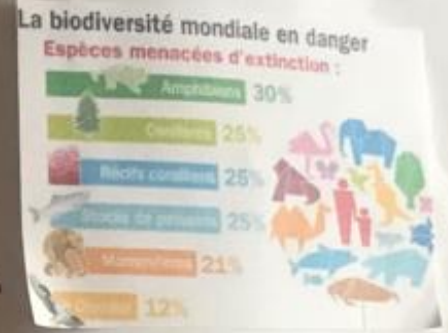


→ Déforestation des arbres
→ Paysages vides



Qu'est-ce que la déforestation?

La déforestation est le fait de déraciner ou d'arracher des arbres ou de la végétation pour recouvrir un terrain utilisable. Pour être plus précise c'est la diminution des surfaces couvertes des forêts.



Comment remédier à cela?

- en faisant du recyclage
- ou en ne plus consommer des produits à base d'huile de palme

CAUSES

L'expansion agricole est la première cause de la déforestation (production de soja, de huile, développement de culture pour répondre aux besoins d'alimentation mondiale de millions de personnes) ainsi que les besoins majeurs du développement ou encore l'exploitation de bois illégal.

CONSEQUENCES

Des forêts détruites pour cultiver (du soja, de l'huile de palme ou encore de la canne à sucre pour produire du bioéthanol) qui prennent le plus de terres de production chaque année à cause de la déforestation, ou encore aggravation des catastrophes naturelles de même du

santé

danger de l'huile de palme et de la déforestation
fait partie des "huiles trans" ce qui provoque de l'obésité, du diabète, de la déforestation provoque des maladies aux animaux comme aux humains

LES ACTEURS

→ Les consommateurs

ceux qui achètent l'huile de palme ou des produits composant à la déforestation.

Les vendeurs

ceux qui achète l'huile aux bûcherons ou les agriculteurs...

SOLUTION

- Combiner météo et agriculture : bio
- Manger 16 kg par an et 300gr de viande par semaine et 33 kg par an de végétaux et un demi litre de lait par semaine

CAUSE

- Agriculture écologique avec le réchauffement climatique les territoires agricoles changent (gelés → fertile ; chaud → très chaud)
- Un arbre qui a 30 ans peut stocker 30 kg de CO_2 par an.
- Les scientifiques recommandent de manger plus de végétaux que de viande soit 17% de viande et 65% de végétaux.
- Il vaut mieux végétaliser son alimentation plutôt que se concentrer uniquement sur l'alimentation locale

POUR

- Sans notre modèle de production de viande nous ne pouvons pas nourrir tout le monde.
- Dans certaines zones tel que le Massif central l'agriculture n'est pas possible, alors l'élevage est la seule possibilité d'avoir du local.
- Si nous continuons de consommer de la viande comme nous consomons d'habitude, nous ne mourons pas de faim.
- L'élevage occupe une place importante dans l'économie.

CONTRE

- L'élevage cause la déforestation.
- Le processus de création de la viande crée une grande quantité de gaz à effet de serre.
- 19% du CO_2 en France est causé par l'agriculture dont 90% d'élevage.
- On retrouve certains problèmes sanitaires.
- Un repas avec du bœuf représente 7 kg de CO_2 .
- Un français consomme 89 kg de viande/an.
- Pour le bœuf, il faut 40 kg d'équivalent (CO_2 , 65000L d'eau et 60m² de terres vierges).

QUELLES SONT LES CONSÉQUENCES QUE PROVOQUE L'HUILE DE PALME?

Conséquences négative :



La déforestation et destruction des habitats

exploitation de la pulpe de bois et les plantations d'huile de palme ont été responsable de 15% de la déforestation. On rase des terrains et des forêts entières pour faire pousser des palmiers à huile en grosse quantité. Les forêts primaires ont été remplacé par des forêts secondaires et des zones urbanisées (routes, bâtiments ect) les humains ont besoin de respirer du dioxygène.

Comercialisation excecive de l'huile de palme.

Santé

L'huile de palme a un impact négatif sur la santé : il peut provoquer des changements physique comme l'obésité, et le cancer, le diabète ect.

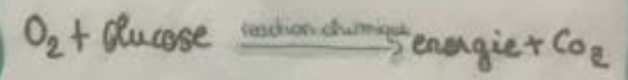
Conséquences positive :

ECONOMIE/PRODUCTION :



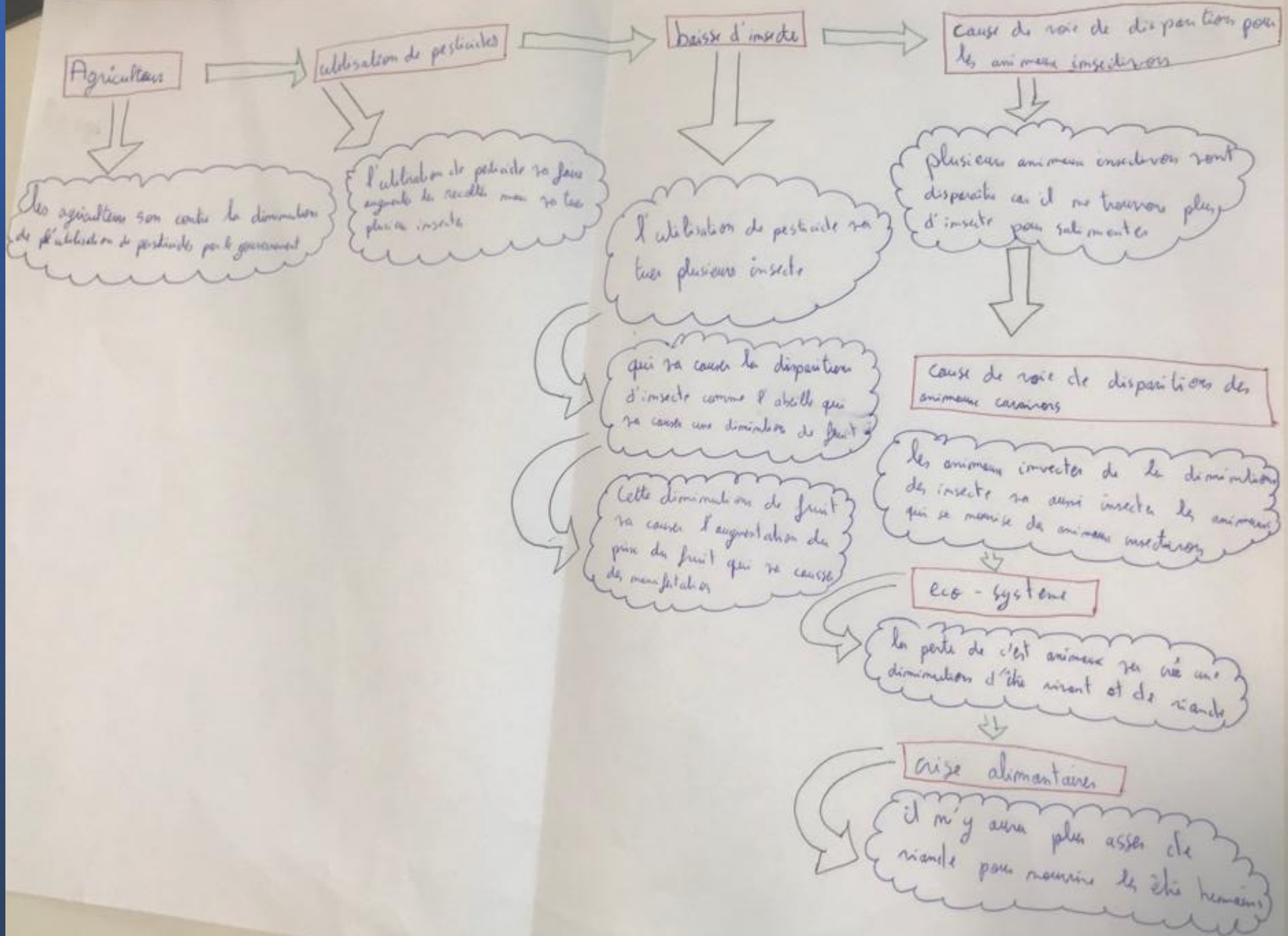
la consommation de l'huile de palme est très développée donc sa production est en hausse donc son siège économique se développe énormément.

schéma sur la respiration :



photosynthèse :





Agriculteurs

utilisation de pesticides

baisse d'insecte

Cause de voie de disparition pour les animaux insectivores

des agriculteurs sont contre la diminution de l'utilisation de pesticides par le gouvernement

l'utilisation de pesticide va faire augmenter la récolte mais va tuer plusieurs insectes

l'utilisation de pesticide va tuer plusieurs insectes

plusieurs animaux insectivores vont disparaître car il ne trouvera plus d'insecte pour se nourrir

Cause de voie de disparition des animaux carnivores

les animaux insectivores de la diminution de l'insecte va aussi insecte les animaux qui se nourissent de animaux insectivores

éco-système

la perte de cet animal va créer une diminution d'être vivant et de viande

crise alimentaire

il n'y aura plus assez de viande pour nourrir les êtres humains

qui va causer la disparition d'insecte comme l'abeille qui va causer une diminution de fruit

cette diminution de fruit va causer l'augmentation du prix du fruit qui va causer des manifestations