

Selon moi, une guêpe c'est...



Consigne : Choisir 3 mots ou expressions qui semblent le mieux correspondre.

Piqûre

dard
planté
dans
la peau

agressive

pollinisatrice

utile

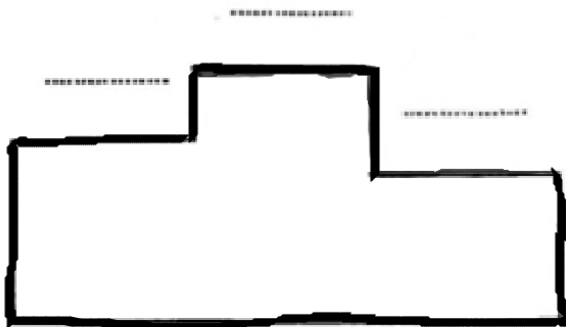
Inoffensive

voleuse
de
pique-nique

source de
nourriture
pour
les oiseaux

miel

Tueuse de
mouches et
moustiques



Une autre idée ?

.....