

# Coubron : Une commune rurale ou urbaine ?

Les acteurs : Etat, région, département, commune



The background is a solid teal color. In the top-left corner, there are three vertical bars of varying heights, each composed of several overlapping circles. In the bottom-right corner, there are four vertical bars of varying heights, also composed of overlapping circles.

**Quel est le rôle des  
collectivités à l'échelle  
communale de Coubron ?**



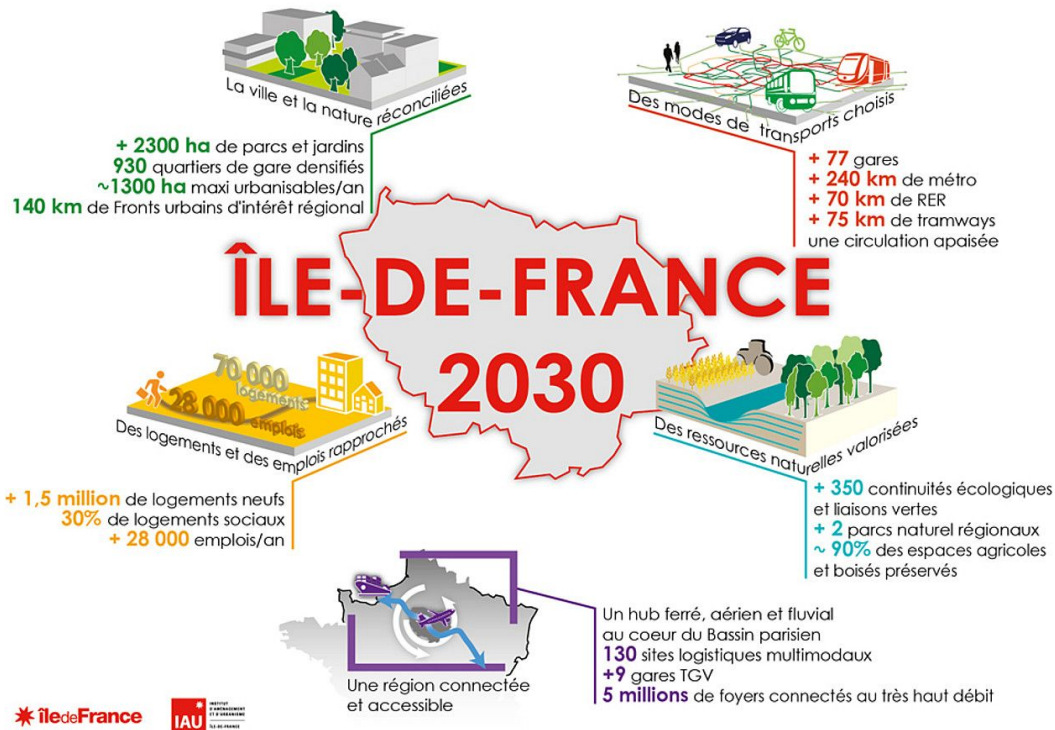
# **Sommaire :**

- **Introduction : le SDRIF**
- **Transports**
- **Environnement**
- **Logements**
- **Conclusion**

# Introduction : le SDRIF

(Schéma Directeur de la Région Ile de France)

En 2030 : ~13 millions de Franciliens et ...





# Transports

- Prolongement de certaines lignes de métro (Grand Paris Express)
  - + Coubron n'est pas concerné
- Développer les transports collectifs + partage de la voirie :
  - + Coubron parcouru par : des bus + Taxis + accès au RER B
- Encourager les modes actifs
  - + Coubron : Aucune info

- Région impliquée sur une plus large échelle
- La commune met en oeuvre des services ou fait appel aux autres collectivités



# Environnement

## Région :

- projet d'aménagement durable
- réconcilier aménagement et environnement
  - protection accrue de certains espaces

## Coubron :

- Souhaite garder les espaces verts et agricoles
- Charte des Coteaux de l'Aulnoye en accord avec Région + Département

## Département :

- espaces protégés

- réunit les acteurs autour de la préservation de la biodiversité
- contredit par l'urbanisation + aménagements
- Compromis entre la commune et la région



# Logements

## Région :

- Objectif : 70000 logements par an
- Amélioration du parc existant
- Finance des logements

## Coubron :

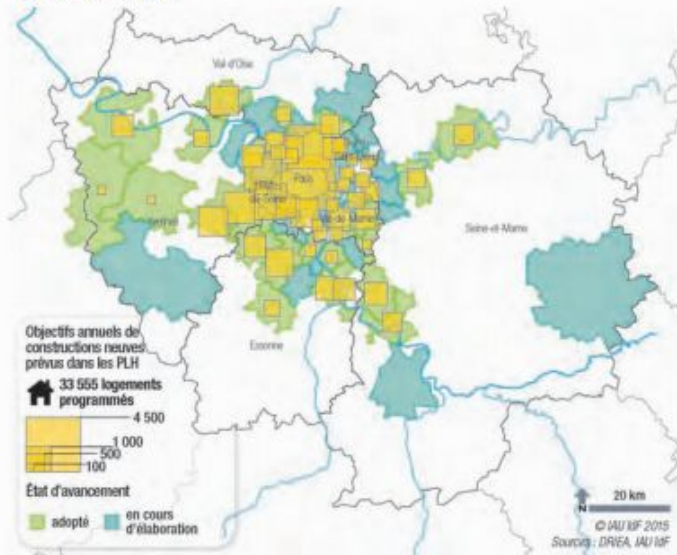
- concernée
- Prévoit des projets
- Vie villageoise

## Etat :

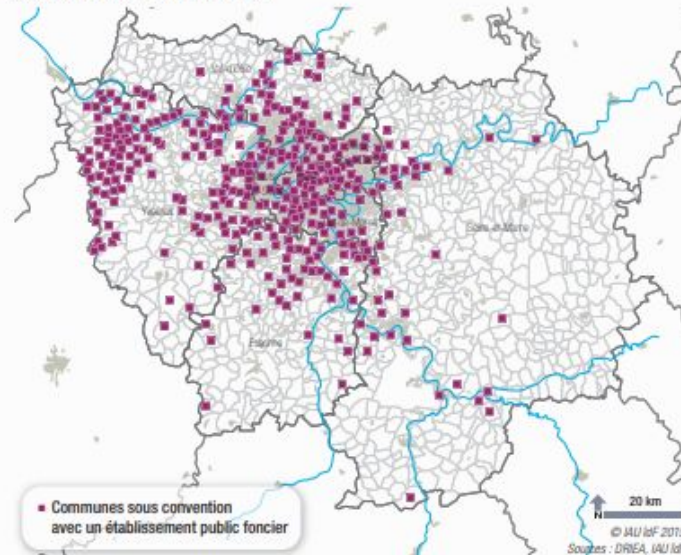
- Favoriser le renouvellement de logements
- Mobiliser des établissements publics fonciers
- Grand Paris Aménagement

# Logements

3 PROGRAMMES LOCAUX DE L'HABITAT D'ÎLE-DE-FRANCE  
AU 1<sup>ER</sup> MARS 2015



4 COMMUNES SOUS CONVENTION AVEC UN ÉTABLISSEMENT PUBLIC FONCIER  
EN OCTOBRE 2014







# Conclusion

- Coubron = commune rurale
- Etat : encourage région
- Région : SDRIF, objectif : urbaniser + aménager la région
- Communes : s'adaptent au SDRIF
- Citoyen : compromis entre développement de la commune et objectif de la région

## **Coubron :**

- Veut conserver les espaces naturelles et agricoles + développer les logements
  - limiter l'expansion de l'aire urbaine
- Transport : Aucun problème
- Financement : fait appel au département + région + autres moyens des collectivités + Etat.