

Comment intervient la SAFER dans la ville
de Coubron?



Qu'est ce que la SAFER?



Les missions de la SAFER:

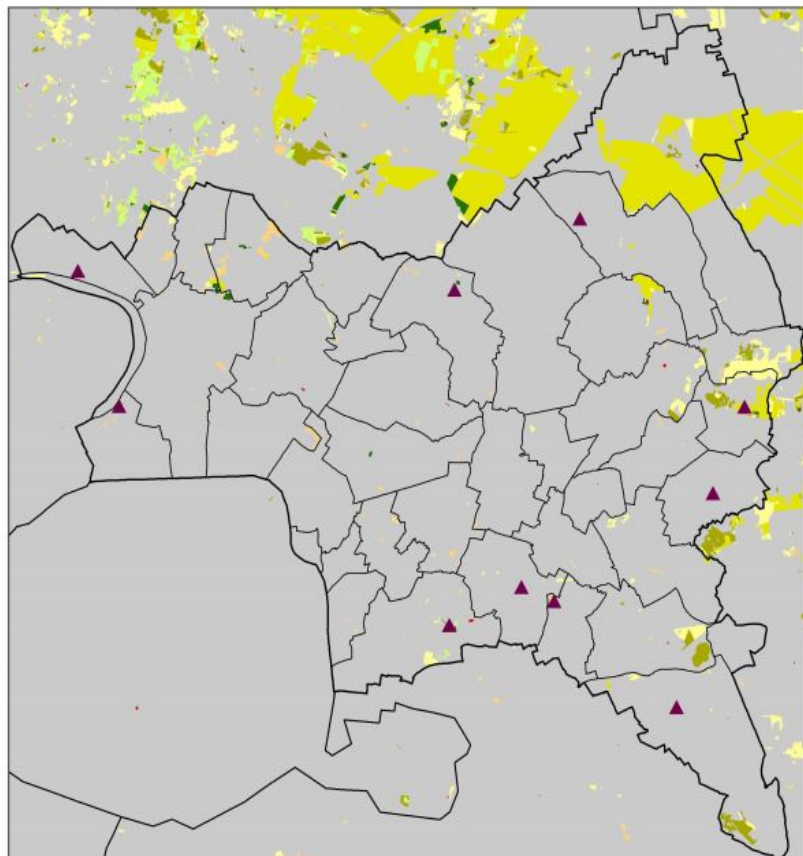
- Les sociétés d'aménagement foncier et d'établissement rural.
- Permet à tout porteur de projet viable (agricole, artisanal ou environnemental) de s'installer en milieu rural.
- Elle a pour mission de diversifier les paysages, protéger les ressources naturelles et maintenir la diversité biologique.

La SAFER en quelques chiffres:

-10 500 biens ont été acquis par les Safer, pour une surface totale de 93 800 ha.

-Le marché foncier accessible aux Safer représente 342 000 ha. Les acquisitions des Safer représentent 27,4 % des surfaces accessibles.

Espaces agricoles en Seine-Saint-Denis



La Seine St Denis est-elle un endroit rural ?

▭ Limites communales

Typologie des espaces agricoles

■ Terres labourées

■ Surfaces en herbe à caractère agricole

■ Espaces ruraux vacants (marais, friches...)

■ Vergers, pépinières

■ Maraîchage, horticulture

■ Cultures intensives sous serres

■ Jardins familiaux

▲ Vignes



Donc comment peut elle intervenir dans des lieux principalement urbain ?



L'exemple de Thierry Leleu



Merci de votre attention



Axel P.
Axel K.
Julian G.