



**ACADÉMIE
DE CRÉTEIL**

*Liberté
Égalité
Fraternité*



École académique de la formation continue

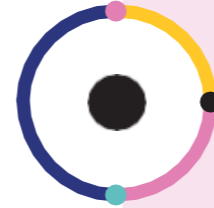
Une nouvelle école
pour accompagner
votre développement
professionnel

Programme académique de formation 2022-2023
Les parcours de formation à candidature le 13 juin 2022

Calendrier et modalités de candidature individuelle

➤ Quand candidater ?

- **Dès le 13 juin :**
 - Des parcours de formation ouverts à la candidature en avant-première.
- **Dès le 29 août :**
 - Publication de l'ensemble du programme académique de formation et candidature à tous les parcours de formation.
- **Retrouver l'ensemble des informations sur la page académique :**
 - www.ac-creteil.fr/edito/eaafc



Préparation aux concours internes et formations certificatives

13 juin 2022 :

- Publication des préparations aux concours internes, formations certificatives et diplômantes.

Du 13 au 26 juin 2022 :

- Campagne de candidatures individuelles aux préparations aux concours internes, formations certificatives et diplômantes.

Retrouver l'ensemble des informations sur la page académique

- www.ac-creteil.fr/edito/eaafc

➤ Comment candidater à un parcours de formation ?

- **À partir du 13 juin 2022 :**
 - **Pour candidater à une formation :**
 - Consulter l'offre de parcours de formation sur la page de L'École académique de la formation continue sur le site académique afin d'obtenir les codes GAIA (dispositif et module) permettant d'accéder aux descriptifs des formations et d'y candidater.
 - **Candidater via le portail ARENA :** <https://externet.ac-creteil.fr>
 - Identification par login et mot de passe de messagerie académique.
 - Sélectionner ➔ **Gestion des personnels, GAIA - accès individuel**
 - Sélectionner l'entité : **Académie CRÉTEIL**
 - Sélectionner "**Inscription individuelle**" puis :
 - **Saisir l'identifiant du dispositif GAIA** (code du type : 22A024XXXX) puis cocher le ou les module(s) souhaité(s), code à 5 chiffres.
 - ou**
 - **Saisir un "mot du libellé du dispositif"** (suffisamment précis pour sélectionner la formation souhaitée).
 - **Point de vigilance** : pour candidater à un module, il faut cocher le dispositif et le module.

➤ Comment s'informer à propos de l'École académique de la formation continue ?

Une présentation de la nouvelle École et de son projet à télécharger sur la page académique.



Page académique
www.ac-creteil.fr/edito/eaafc



ce.eafc@ac-creteil.fr



Secrétariat
01 57 02 67 80

École académique de la formation continue
Académie de Créteil

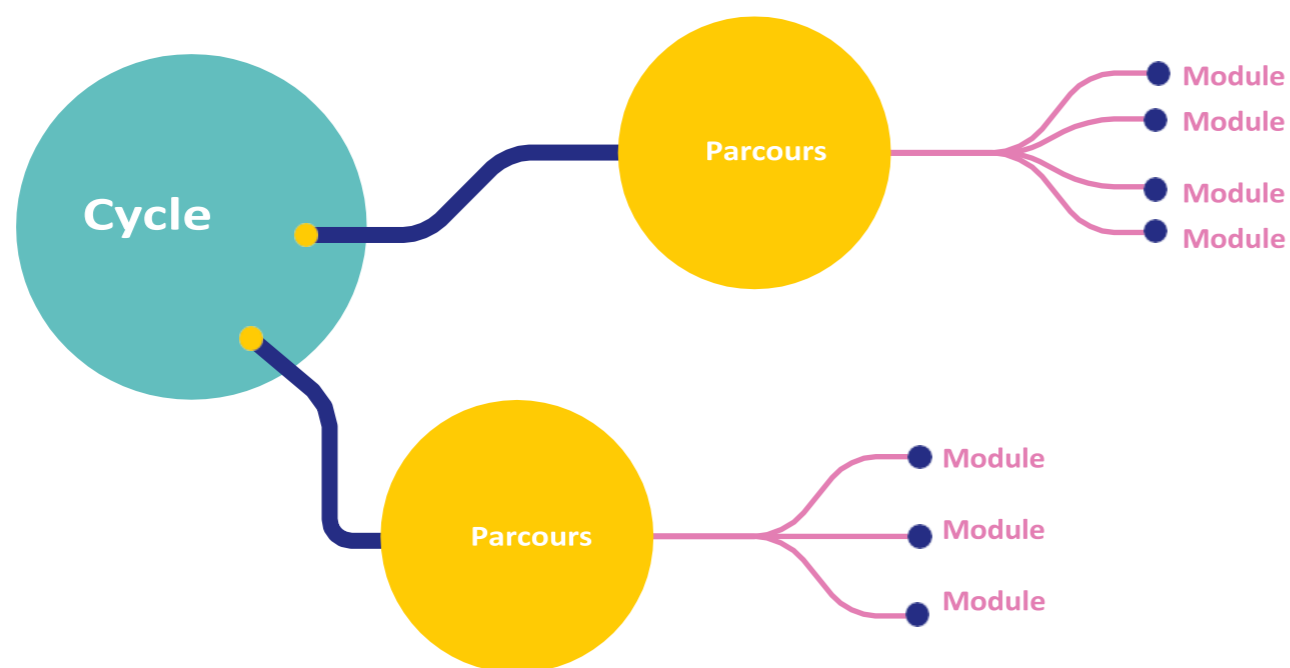
Programme académique de formation 2022-2023

→ Une offre structurée en cycles et parcours de formation

Un **cycle** propose une offre large de parcours de formation et s'adresse à une même catégorie de personnels, à un public cible ou à un collectif : cycle dédié aux personnels d'éducation, cycle dédié aux personnels de direction, cycle dédié aux personnels enseignants néo-titulaires, cycle dédié aux personnels ATSS, etc.

Un **parcours de formation** est composé d'un ensemble cohérent de **modules**.

Parcours à personnaliser selon ses besoins



La dimension conseil

L'utilisateur a la possibilité d'être accompagné dans la construction de son plan personnalisé de formation ainsi que dans son développement professionnel.



Nouveauté

Possibilité de s'inscrire à des parcours de formation au fil de l'eau, tout au long de l'année, en 2022-2023



Des entrées lisibles pour se repérer selon ses besoins de formation

Le programme académique de formation se structure selon six entrées en lien avec les axes stratégiques du projet d'école.

- accompagner l'entrée dans les métiers
- consolider et approfondir les compétences professionnelles tout au long de la carrière
- former les personnels d'encadrement
- construire des collectifs de travail
- professionnaliser les acteurs de la formation
- de tous les personnels

Comment se structure un parcours de formation ?

Le programme académique de formation se structure en parcours de formation. Suivre un parcours de formation, c'est inscrire la formation dans la durée. Chaque personnel pourra ainsi se construire un plan personnalisé de formation.

Différentes structures de parcours



Des parcours construits selon différentes structures :

- des parcours de formation autour d'un objet de travail partagé par différentes catégories de personnels ou pour approfondir une compétence professionnelle ;
- des parcours de formation progressifs avec des niveaux de maîtrise différents ;
- des parcours de formation constitués à la fois d'un module transversal, d'un module disciplinaire et d'une formation en contexte.

Parcours avec un ensemble de modules au choix :

- Code couleur 

Parcours avec un tronc commun et des modules au choix :

- Code couleur
 - Tronc commun 
 - Module au choix 

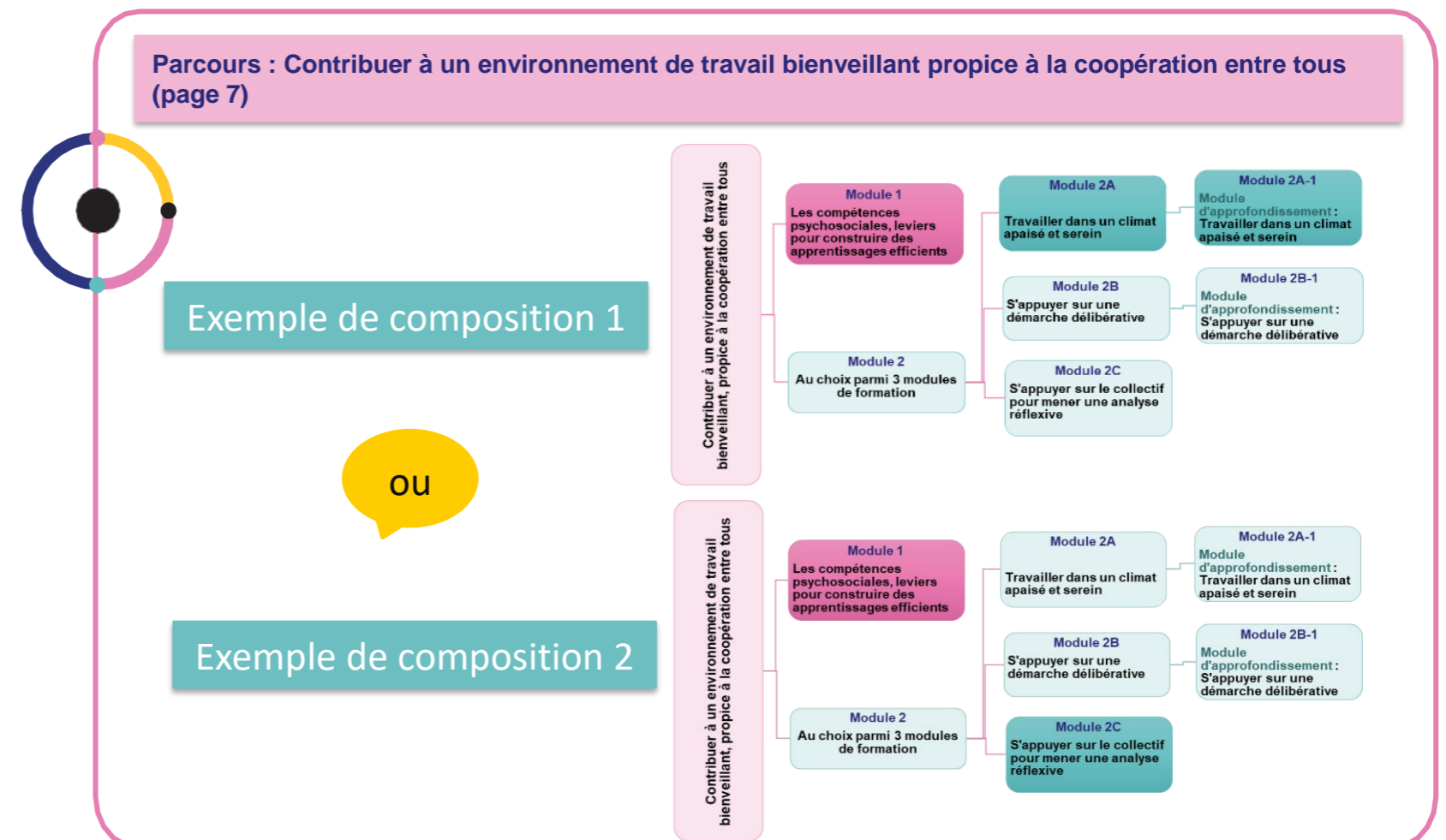
Composer son parcours

Pour composer son parcours de formation :

- J'identifie le parcours qui m'intéresse ;
- J'étudie sa composition et sa structure ;
- J'identifie les modules qui m'intéressent ;
- Pour chaque module : je relève les codes GAIA (dispositif et module) pour consulter les descriptifs complets dans ARENA.

Pour candidater :

- Je candidate via le portail ARENA sur chacun des modules retenus avec les mêmes codes GAIA.
- Pour les ateliers en ligne : les modalités d'inscription seront publiées sur la page académique de l'École académique de la formation continue à la rentrée.



Sommaire – parcours de formation

Entrée du programme académique de formation	Cycle - Public cible	Intitulé des parcours de formation	Pagination
Consolider et approfondir des compétences professionnelles tout au long de la carrière	Tous les personnels	Parcours 1 : Contribuer à un environnement de travail bienveillant propice à la coopération entre tous	Page 7
Consolider et approfondir des compétences professionnelles tout au long de la carrière	Tous les personnels	Parcours 2 : Développer les compétences psychosociales des personnels et des élèves au service des réussites	Page 8
Consolider et approfondir des compétences professionnelles tout au long de la carrière	Tous les personnels	Parcours 3 : Développer une culture commune de l'évaluation	Page 9-10
Consolider et approfondir des compétences professionnelles tout au long de la carrière	Tous les personnels en EPLE	Parcours 4 : Garantir la continuité pédagogique avec le numérique	Page 11-12
Consolider et approfondir des compétences professionnelles tout au long de la carrière	Tous les personnels en EPLE	Parcours 5 : Engager les élèves et son établissement dans une démarche globale durable	Page 13-14
Professionaliser les acteurs de la formation	Tout personnel souhaitant devenir formateur	Parcours 6 : Devenir formateur niveau 1	Page 15
Consolider et approfondir des compétences professionnelles tout au long de la carrière	Enseignants ; personnels sociaux et de santé ; personnels d'éducation ; Psy-EN	Parcours 7 : Promouvoir une éducation à la sexualité : un levier pour l'égalité filles-garçons	Page 16
Consolider et approfondir des compétences professionnelles tout au long de la carrière	Enseignants ; personnels d'éducation ; Psy-EN ; personnels sociaux et de santé	Parcours 8 : Construire une école pleinement inclusive pour tous les élèves : pistes et outils	Page 17
Consolider et approfondir des compétences professionnelles tout au long de la carrière	Enseignants ; personnels d'éducation ; Psy-EN	Parcours 9 : Intégrer dans ses pratiques la persévérance et la lutte contre le décrochage scolaire	Page 18
Consolider et approfondir des compétences professionnelles tout au long de la carrière	Enseignants, personnels d'éducation	Parcours 10 : Éduquer aux médias et à l'information, un levier de la formation à l'esprit critique et à l'apprentissage de la citoyenneté	Page 19
Consolider et approfondir des compétences professionnelles tout au long de la carrière	Enseignants ; personnels d'éducation	Parcours 11 : Questionner les modèles culturels pour engager les élèves dans le parcours d'éducation artistique et culturelle	Page 20
Consolider et approfondir des compétences professionnelles tout au long de la carrière	Enseignants	Parcours 12 : Enseigner à des lecteurs et des scripteurs précaires	Page 21
Consolider et approfondir des compétences professionnelles tout au long de la carrière	Enseignants	Parcours 13 : Construire et partager une culture commune à toutes les disciplines : regards croisés autour des mathématiques, des sciences et de la technologie	Page 22

Consolider et approfondir des compétences professionnelles tout au long de la carrière	Enseignants	Parcours 14 : Différencier ses stratégies pédagogiques pour répondre aux inégalités scolaires face aux apprentissages	Page 23
Consolider et approfondir des compétences professionnelles tout au long de la carrière	Enseignants	Parcours 15 : Favoriser la réussite de tous les élèves avec les apports de la recherche en sciences cognitives	Page 24
Former les personnels d'encadrement	Personnels d'encadrement	Parcours 16 : Développer les compétences managériales des personnels d'encadrement	Page 25-26
Consolider et approfondir des compétences professionnelles tout au long de la carrière	Personnels techniques	Parcours 17 : Améliorer ses compétences dans les laboratoires de sciences	Page 27-28
Consolider et approfondir des compétences professionnelles tout au long de la carrière	Personnels administratifs en EPLE et en CIO	Parcours 18 : Mieux connaître les usagers pour mieux les accueillir	Page 29
Consolider et approfondir des compétences professionnelles tout au long de la carrière	Enseignants en lycée professionnel	Parcours 19 : Donner du sens aux apprentissages à travers le chef d'œuvre en lycée professionnel	Page 30
Former les personnels d'encadrement	Personnels de direction et d'inspection	Parcours 20 : Renforcer les compétences transversales nécessaires au pilotage pédagogique	Page 31-32
Consolider et approfondir des compétences professionnelles tout au long de la carrière	Enseignants en 4ème, 3ème, 2nde et 1ère et terminale de la voie technologique ; Psy-EN	Parcours 21 : Valoriser la voie technologique et travailler l'orientation avec les élèves	Page 33
Consolider et approfondir des compétences professionnelles tout au long de la carrière	Enseignants d'EMC	Parcours 22 : Engager les élèves dans une démarche de projet pour mettre en œuvre l'enseignement moral et civique au collège et aux lycées	Page 34
Consolider et approfondir des compétences professionnelles tout au long de la carrière	Professeurs de lycée en enseignement de spécialité	Parcours 23 : Développer les compétences orales des élèves en enseignement de spécialité	Page 35-36
Consolider et approfondir des compétences professionnelles tout au long de la carrière	Conseillers pédagogiques de circonscription	Parcours 24 : Éduquer à la laïcité par l'enseignement des faits religieux	Page 37
Professionaliser les acteurs de la formation	Formateurs avec expérience	Parcours 25 : Générer de l'expertise chez les formateurs	Page 38

Offre de parcours de formation

Année 2022-2023

Entrée : consolider et approfondir les compétences professionnelles tout au long de la carrière



Parcours intercatégoriel

Offre de parcours intercatégorielle pour construire une culture professionnelle commune au sein de l'académie.



Cycle	Tous les personnels
Parcours 1	Contribuer à un environnement de travail bienveillant, propice à la coopération entre tous
Objectif	Développer ses compétences psychosociales pour être mieux avec soi et avec les autres dans son cadre professionnel. S'appuyer sur le collectif pour installer et maintenir un climat de travail sécurisant.
Structure du parcours	<p>Ce parcours se compose :</p> <ul style="list-style-type: none"> d'un webinaire d'impulsion ; d'un ou deux stages avec une approche générale et un module d'approfondissement possible.
Contact	Sabine Calmels : Sabine.Calmels@ac-creteil.fr

Contribuer à un environnement de travail bienveillant, propice à la coopération entre tous

Module 1
Les compétences psychosociales, leviers pour construire des apprentissages efficaces, un climat scolaire apaisé et développer la promotion de la santé : apports théoriques
 Modalité : webinaire
 Durée : 2h
 Dispositif GAIA : 22A0240399
 Code du module : 66047

Module 2
 Au choix parmi 3 modules de formation

Module 2A
Travailler dans un climat apaisé et serein
 Modalité : présentiel
 Durée : 12h
 Dispositif GAIA : 22A0240395
 Code du module : 66034

Module 2B
S'appuyer sur une démarche délibérative pour rechercher des solutions à des problèmes professionnels
 Modalité : présentiel
 Durée : 12h
 Dispositif GAIA : 22A0240395
 Code du module : 66200

Module 2C
S'appuyer sur le collectif pour mener une analyse réflexive de sa pratique professionnelle
 Modalité : présentiel
 Durée : 18h
 Dispositif GAIA : 22A0240395
 Code du module : 66193

Module 2A-1
Module d'approfondissement : Travailler dans un climat apaisé et serein
 Modalité : présentiel
 Durée : 6h
 Dispositif GAIA : 22A0240395
 Code du module : 66765

Module 2B-1
Module d'approfondissement : S'appuyer sur une démarche délibérative pour rechercher des solutions à des problèmes professionnels
 Modalité : présentiel
 Durée : 6h
 Dispositif GAIA : 22A0240395
 Code du module : 66764

Offre de parcours de formation

Année 2022-2023

Entrée : consolider et approfondir les compétences professionnelles tout au long de la carrière

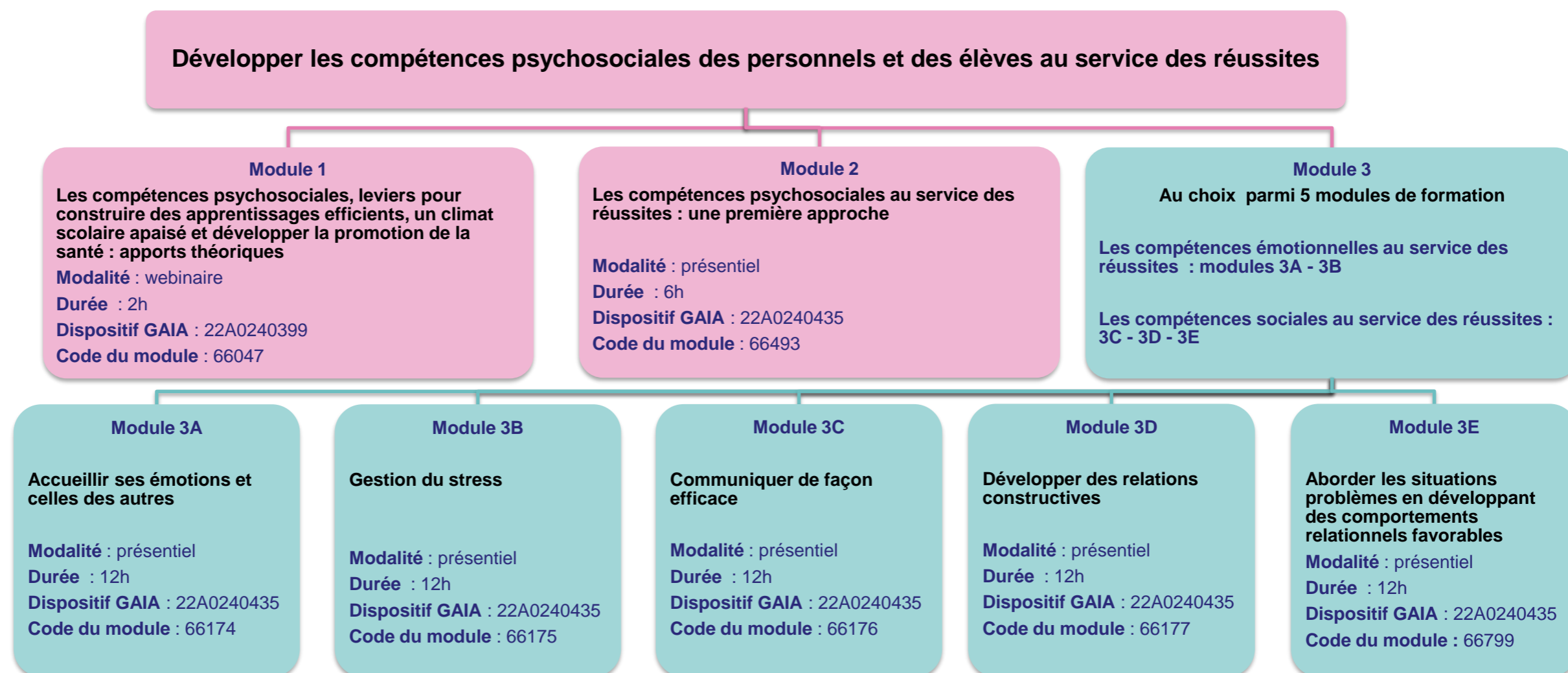


Parcours intercatégoriel

Offre de parcours intercatégorielle pour construire une culture professionnelle commune au sein de l'académie.



Cycle	Tous les personnels
Parcours 2	Développer les compétences psychosociales des personnels et des élèves au service des réussites
Objectif	Poser le cadre théorique et scientifique du développement des compétences psychosociales en milieu scolaire et expérimenter différentes pistes (émotionnelle, relationnelle et cognitive). Exercices pour en faciliter le transfert auprès des élèves.
Structure du parcours	Ce parcours se compose : <ul style="list-style-type: none"> d'un tronc commun constitué d'un webinaire introductif et d'un module de 6h pour une première approche pratique du développement des compétences psychosociales ; d'un module de 12h au choix parmi 5 modules de formation.
Contact	Carine Guillemin : Carine.Guillemin-Tadger@ac-creteil.fr



Offre de parcours de formation

Année 2022-2023

Entrée : consolider et approfondir les compétences professionnelles tout au long de la carrière



Cycle Tous les personnels

Parcours 3 Développer une culture commune de l'évaluation

Objectif

Connaître le cadre institutionnel de l'évaluation.
Faire de l'exploitation des évaluations nationales un outil au service de la réussite de tous les élèves.
Évaluer : objet et vecteur d'apprentissage.
S'engager efficacement dans l'auto-évaluation de son établissement / école.
Enrichir les parcours des personnels par l'évaluation.

Structure du parcours

Ce parcours se compose :

- d'un tronc commun constitué d'un webinaire introductif ;
- d'un module sur l'évaluation dans l'enseignement à choisir parmi 4 propositions ;
- d'un stage sur l'évaluation au service des apprentissages à choisir parmi 2 propositions ;
- d'ateliers complémentaires pour approfondir.

Des déclinaisons disciplinaires seront également proposées.

Contact Sylvie Henry : sylvie.henry-sowie@ac-creteil.fr

Aurélia Truong-Quang : Aurelia.Truong-Quang@ac-creteil.fr



Parcours intercatégoriel

Offre de parcours intercatégorielle pour construire une culture professionnelle commune au sein de l'académie.

Développer une culture commune de l'évaluation

Module 1
Evaluation : connaissance du système éducatif (cadre institutionnel, évaluations nationales, certification, diplômes)
Modalité : webinaire
Durée : 2h
Dispositif GAIA : 22A0240574
Code du module : 66995

Module 2
L'évaluation dans l'enseignement
Au choix parmi 4 modules de formation

Module 2A
Exploiter les évaluations nationales
Modalité : atelier en ligne
Inscription : informations sur la page de l'EAFC à la rentrée
Durée : 2h

Module 2C
S'engager dans l'auto-évaluation de son établissement / école
Modalité : atelier en ligne
Inscription : informations sur la page de l'EAFC à la rentrée
Durée : 2h

Module 2B
Évaluation par compétences et notation
Modalité : webinaire
Durée : 3h
Dispositif GAIA : 22A0240574
Code du module : 66998

Module 2D
L'évaluation des personnels au service du développement professionnel
Modalité : atelier en ligne
Inscription : informations sur la page de l'EAFC à la rentrée
Durée : 2h

Module 3
L'évaluation au service des apprentissages
Au choix parmi 2 modules de formation

Module 3A
J'enseigne et j'évalue, mais apprennent-ils ?
Modalité : présentiel
Durée : 18h
Dispositif GAIA : 22A0240397
Code du module : 66497

Module 3B
Pour une évaluation ambitieuse et bienveillante mise au service de la réussite de tous les élèves
Modalité : présentiel
Durée : 18h
Dispositif GAIA : 22A0240049
Code du module : 64861

Module 4
Des ateliers en ligne pour approfondir l'évaluation au service des apprentissages

Module 4A
Évaluer, quand ? Pour qui ? Et pourquoi ?
Modalité : atelier en ligne
Inscription : informations sur la page de l'EAFC à la rentrée
Durée : 2h

Module 4B
Évaluer pour mettre les élèves en réussite
Modalité : atelier en ligne
Inscription : informations sur la page de l'EAFC à la rentrée
Durée : 2h

Module 4C
Évaluer avec le numérique, quand ? Pour qui ? Et pourquoi ?
Modalité : atelier en ligne
Inscription : informations sur la page de l'EAFC à la rentrée
Durée : 2h

Offre de parcours de formation

Année 2022-2023

Entrée : consolider et approfondir les compétences professionnelles tout au long de la carrière



Cycle Tous les personnels en EPLE

Parcours 4 Garantir la continuité pédagogique avec le numérique

Objectif Disposer, en tant que personnel enseignant ou d'éducation – et sans exclure les personnels d'encadrement impliqués dans ces questions pédagogiques – des éléments de cadrage institutionnel, des informations techniques et des réflexions pédagogiques et didactiques à même de permettre une mise en œuvre sereine et informée de la continuité pédagogique avec le numérique.

Structure du parcours **Le parcours propose 4 modalités de formation :**

- des webinaires cadres introductifs recommandés, dont un obligatoire ou un stage sur les compétences numériques ;
- un stage généraliste ou des stages d'appropriation disciplinaire ou métier (candidater à un de ces stages entraînera l'inscription de fait au webinaire "Enseigner en conformité avec la charte académique du numérique") ;
- des ateliers pédagogiques en ligne, sans convocation, hors temps devant élèves ;
- des propositions de journées académiques à inscription via la DANE.

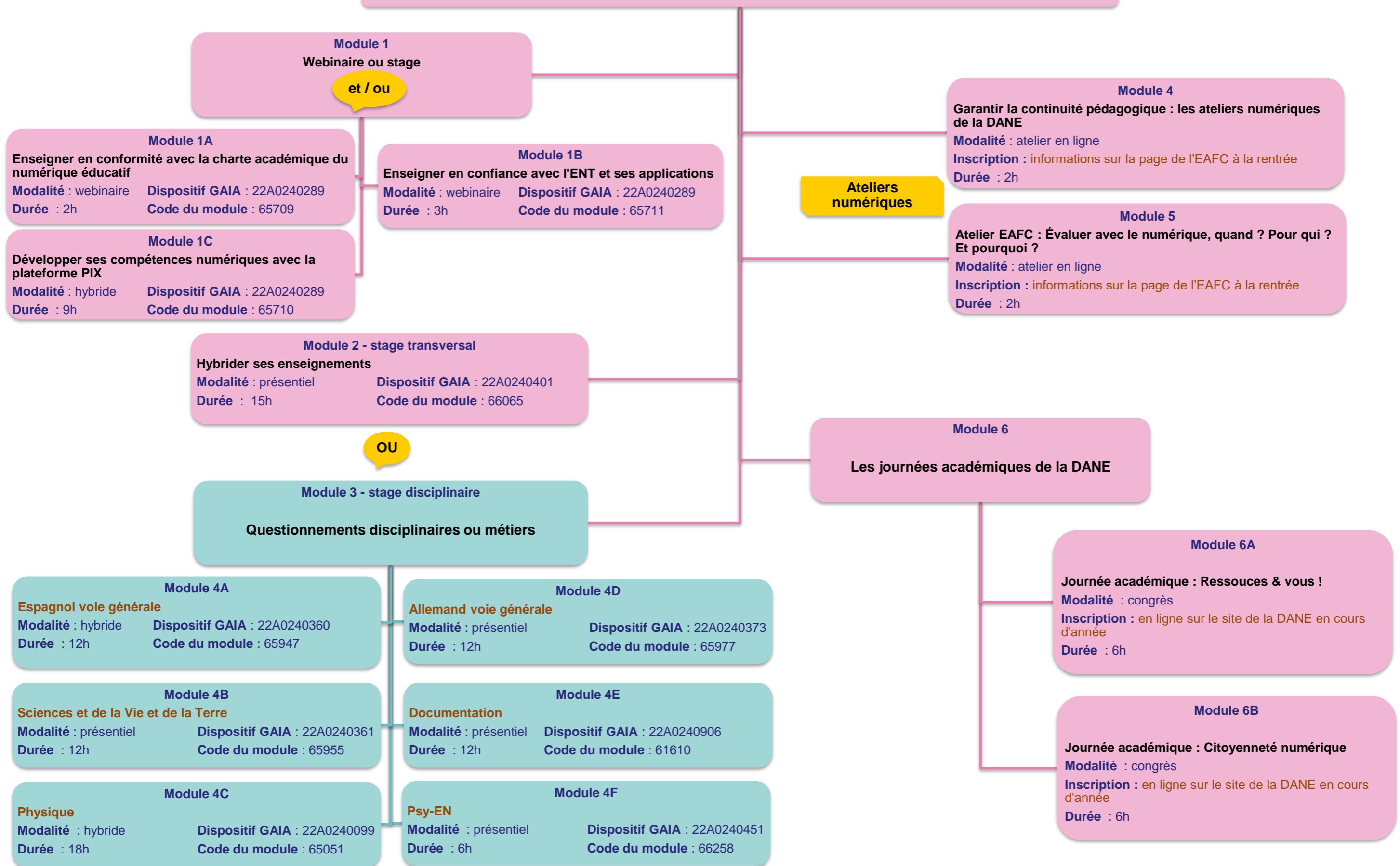
Contact Anne-Sabine Sabater : Anne-Sabine.Sabater@ac-creteil.fr



Une grande variété de modalités de formation proposée

- webinaires
- conférences
- stages en présentiel
- stages hybrides
- stages à distance
- ateliers de co-développement
- Mooc
- parcours m@gistère
- formations d'initiative locale (FIL) avec les aides négociées de territoire (ANT)
- échanges entre pairs
- ateliers en ligne, etc

Garantir la continuité pédagogique avec le numérique



Offre de parcours de formation

Année 2022-2023

→ Entrée : consolider et approfondir les compétences professionnelles tout au long de la carrière



Cycle Tous les personnels en EPLE

Parcours 5 Engager les élèves et son établissement dans une démarche globale durable

Objectif Construire une culture commune des enjeux d'une citoyenneté moderne et éco-responsable intégrant une compréhension du système Terre auquel appartient l'espèce humaine et du système Monde régissant le fonctionnement de nos sociétés.
Penser dans un cadre global de développement durable et de transition.
Intégrer l'éducation à la complexité et le développement de l'esprit critique dans ce contexte.

Structure du parcours Ce parcours se compose :

- de deux modules de tronc commun introductifs (module 1 et 2) ;
- d'un stage (module 3) à choisir parmi 2 actions de formation ;
- d'un stage (module 4) à choisir parmi 5 actions de formation ;
- d'un module conclusif.

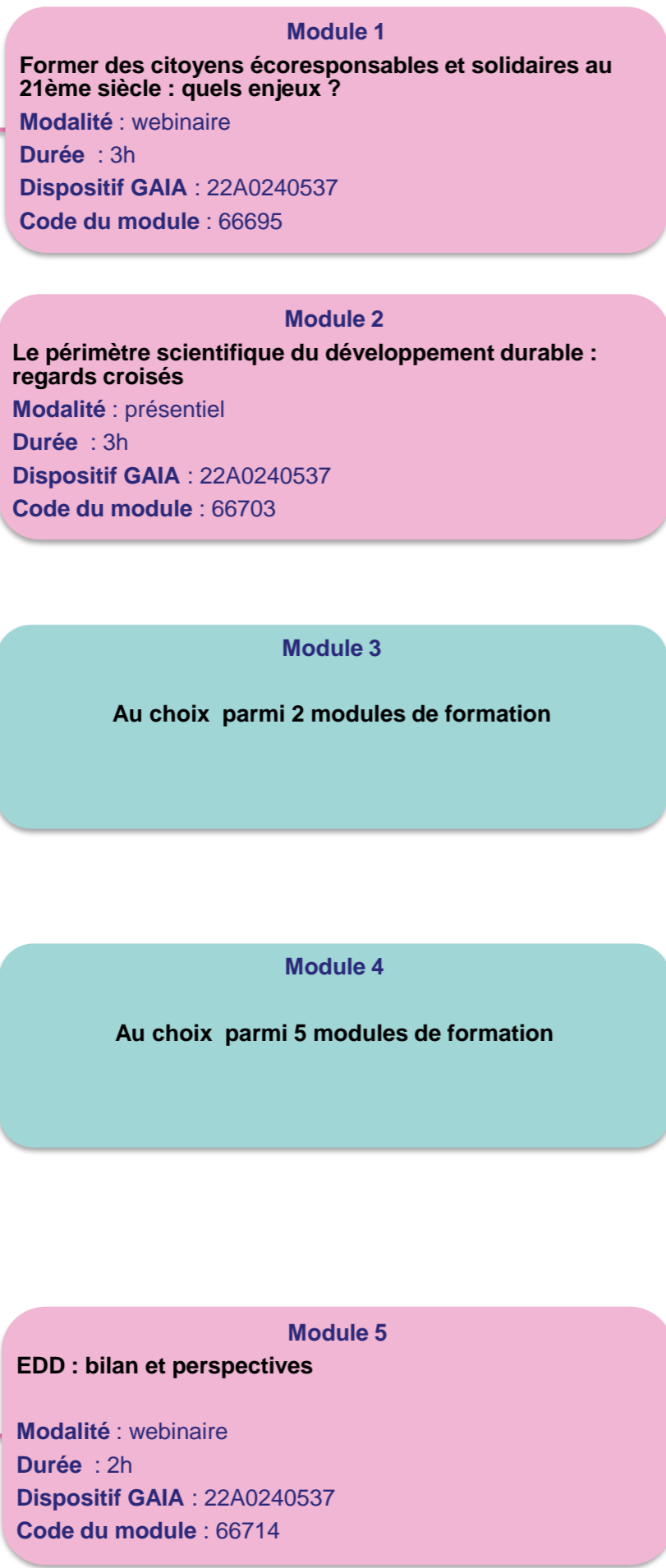
Contact Laurent Grange : Laurent.Grange@ac-creteil.fr



Parcours intercatégoriel

Offre de parcours intercatégorielle pour construire une culture professionnelle commune au sein de l'académie.

Engager les élèves et son établissement dans une démarche globale durable



Offre de parcours de formation

Année 2022-2023

→ Entrée : professionnaliser les acteurs de la formation



Cycle Tout personnel souhaitant devenir formateur

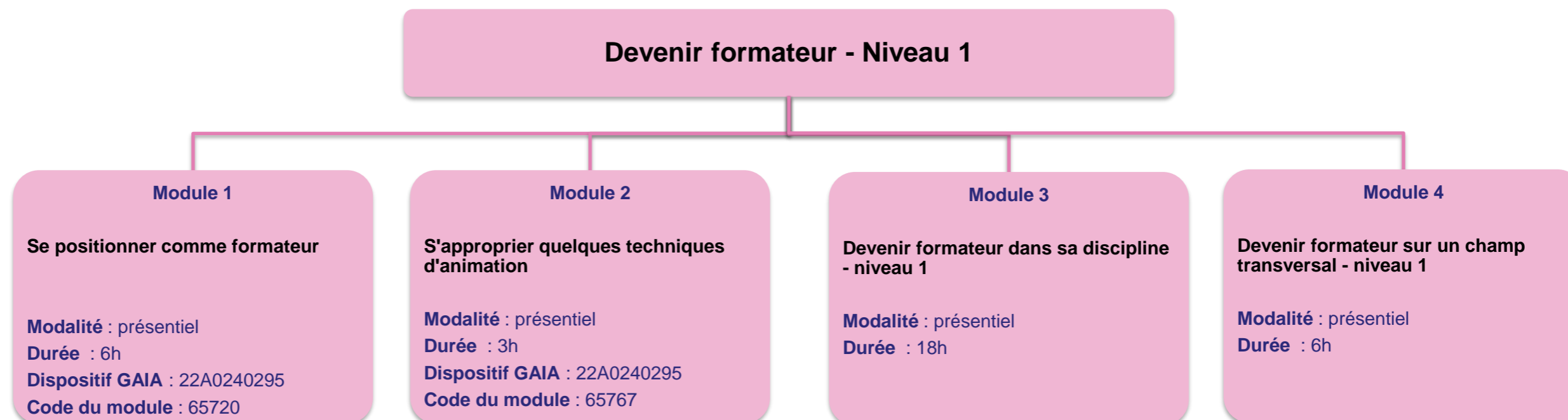
Parcours 6 Devenir formateur – Niveau 1

Objectif Aider tout personnel à comprendre les enjeux du travail et des missions du formateur.
Accompagner ces personnels à se projeter dans cette nouvelle posture.

Structure du parcours Ce parcours se compose de 4 modules :

- les deux premiers (d'une durée globale de 9h) forment un tronc commun indissociable ;
- un module optionnel disciplinaire ou métier ;
- un ou plusieurs modules optionnels transversaux, sur le même principe de public déjà ciblé (maîtrise de la langue, CASNAV, EDD, EAS, etc.).

Contact Laetitia André : Laetitia.Andre3@ac-creteil.fr



Offre de parcours de formation

Année 2022-2023

Entrée : consolider et approfondir les compétences professionnelles tout au long de la carrière



Cycle Enseignants ; personnels sociaux et de santé ; personnels d'éducation, Psy-EN

Parcours 7 Promouvoir une éducation à la sexualité : un levier pour l'égalité filles-garçons

Objectif Promouvoir l'égalité et l'inclusion de tous, développer un climat serein et des compétences psycho-sociales.

Structure du parcours Ce parcours est constitué de deux modules de 12h en présentiel et d'un module conclusif sous forme d'un parcours m@gistère de 3h.

Contact Laurent Grange : Laurent.Grange@ac-creteil.fr



Parcours intercatégoriel

Offre de parcours intercatégorielle pour construire une culture professionnelle commune au sein de l'académie.

Promouvoir une éducation à la sexualité : un levier pour l'égalité filles-garçons

Module 1

Éducation à la sexualité : concevoir et animer des séances pour une éducation à la sexualité positive et adaptée à chaque âge

Modalité : présentiel

Durée : 12h

Dispositif GAIA : 22A0240213

Code du module : 65389

Module 2

Lutter contre les violences sexistes et sexuelles : du projet classe au projet d'établissement

Modalité : présentiel

Durée : 12h

Dispositif GAIA : 22A0240213

Code du module : 65390

Module 3

Comprendre les identités des élèves pour mieux les accompagner

Modalité : parcours m@gistère

Durée : 3h

Dispositif GAIA : 22A0240213

Code du module : 65394

Offre de parcours de formation

Année 2022-2023

Entrée : consolider et approfondir les compétences professionnelles tout au long de la carrière

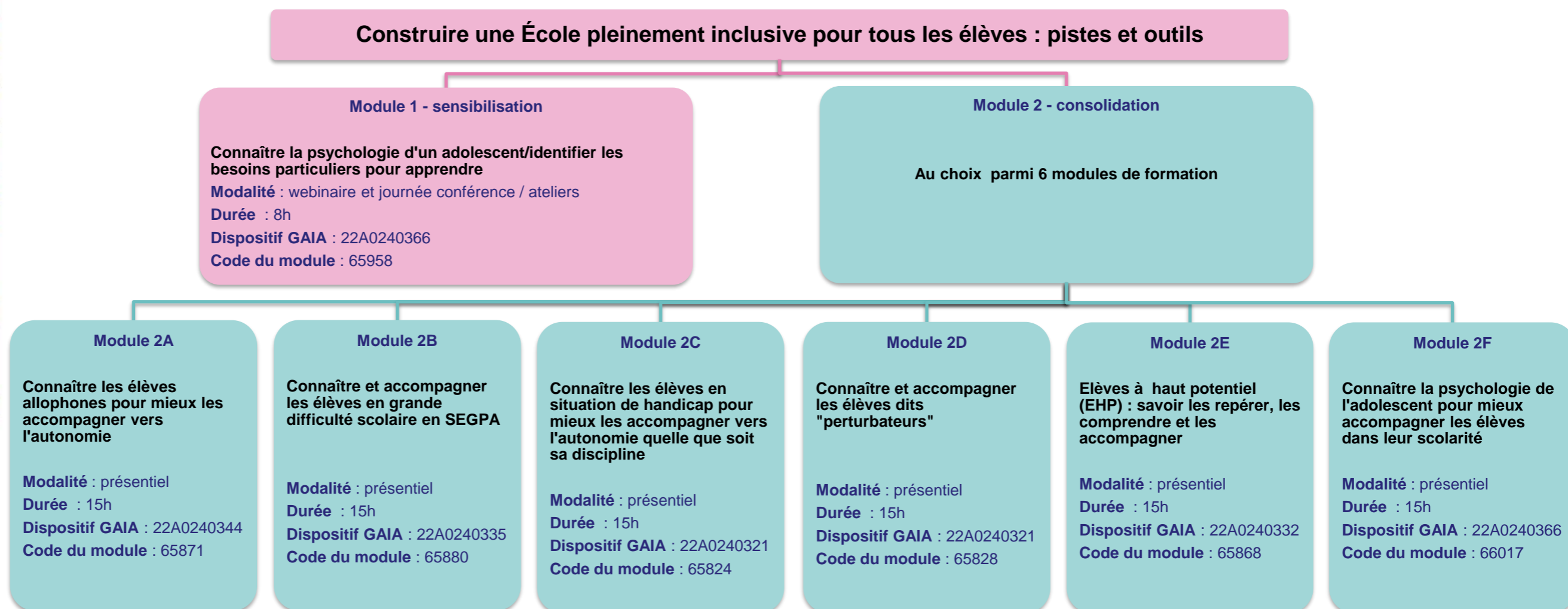


Parcours intercatégoriel

Offre de parcours intercatégorielle pour construire une culture professionnelle commune au sein de l'académie.



Cycle	Enseignants ; personnels d'éducation ; Psy-EN ; personnels sociaux et de santé
Parcours 8	Construire une École pleinement inclusive pour tous les élèves : pistes et outils
Objectif	Mettre en œuvre une démarche globale d'inclusion pour lutter contre toute forme d'inégalité. Identifier les besoins spécifiques des élèves pour les rendre autonomes dans leurs apprentissages.
Structure du parcours	Ce parcours vous permet de choisir parmi une série de modules en fonction de vos besoins. Il se décline en trois approches en fonction de l'objectif que vous souhaitez atteindre : sensibilisation, consolidation ou approfondissement. Il se compose : <ul style="list-style-type: none"> d'un module de sensibilisation comprenant un webinaire et une journée de conférence et ateliers ; de 6 modules de consolidation qui abordent chacun une thématique dans le prolongement des modules de sensibilisation ; de modules d'approfondissement (publication fin août).
Contact	Sabine Calmels : Sabine.Calmels@ac-creteil.fr



Offre de parcours de formation

Année 2022-2023

Entrée : consolider et approfondir les compétences professionnelles tout au long de la carrière

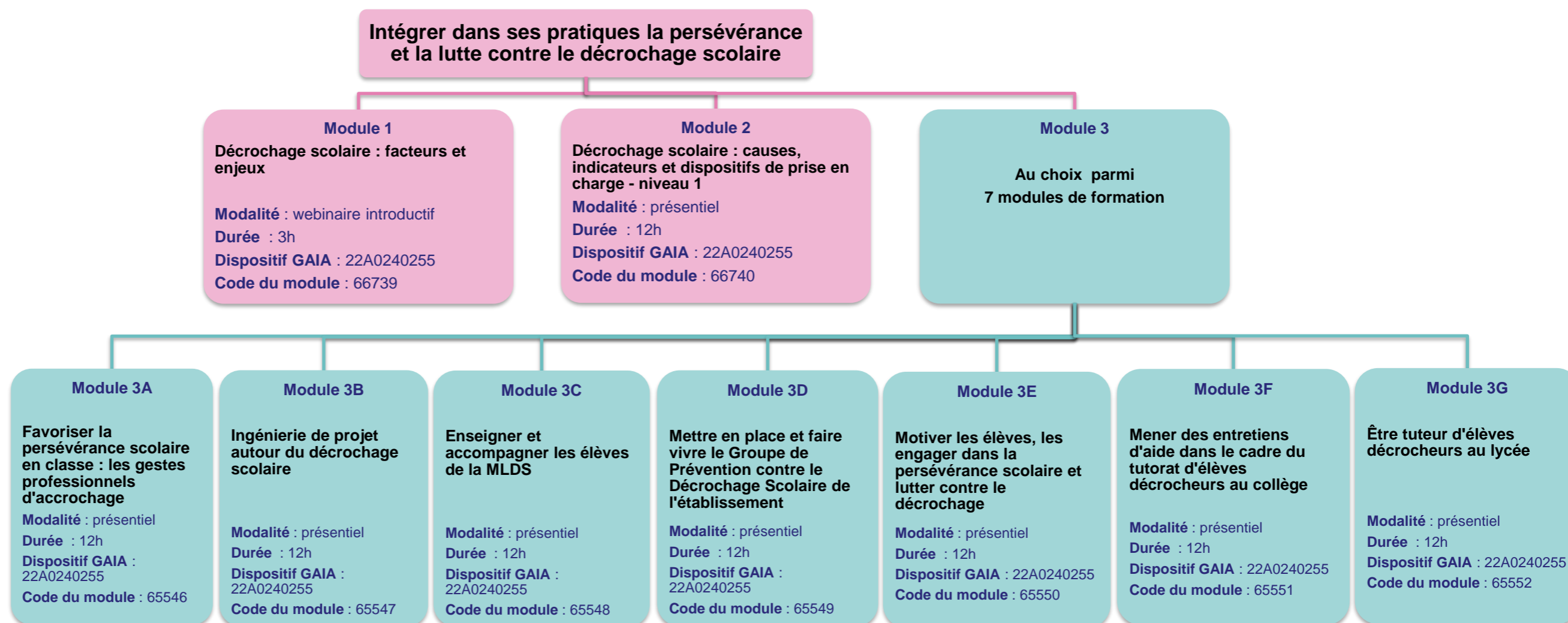


Parcours intercatégoriel

Offre de parcours intercatégorielle pour construire une culture professionnelle commune au sein de l'académie.



Cycle	Enseignants ; personnel d'éducation ; Psy-EN
Parcours 9	Intégrer dans ses pratiques la persévérance et la lutte contre le décrochage scolaire
Objectif	Sensibiliser la communauté éducative et pédagogique aux enjeux de la persévérance et du décrochage scolaire. Accompagner chaque élève dans son parcours de formation en mobilisant des outils au service de la persévérance scolaire.
Structure du parcours	<p>Ce parcours est composé :</p> <ul style="list-style-type: none"> d'un tronc commun constitué d'un webinaire introductif d'une durée de 3h suivi d'un module généraliste d'une durée de 12h ; d'un module d'une durée de 12h à choisir parmi 7 modules de formation.
Contact	Carine Guillemain : Carine.Guillemain-Tadjer@ac-creteil.fr



Offre de parcours de formation

Année 2022-2023

→ Entrée : consolider et approfondir les compétences professionnelles tout au long de la carrière



Cycle Enseignants ; personnels d'éducation

Parcours 10 Éduquer aux médias et à l'information, un levier de la formation à l'esprit critique et à l'apprentissage de la citoyenneté

Objectif Permettre l'acquisition et le partage d'une culture professionnelle commune.

Connaître et comprendre les fondements de l'esprit critique, compétence du 21^{ème} siècle, son ancrage dans l'histoire intellectuelle et pédagogique.

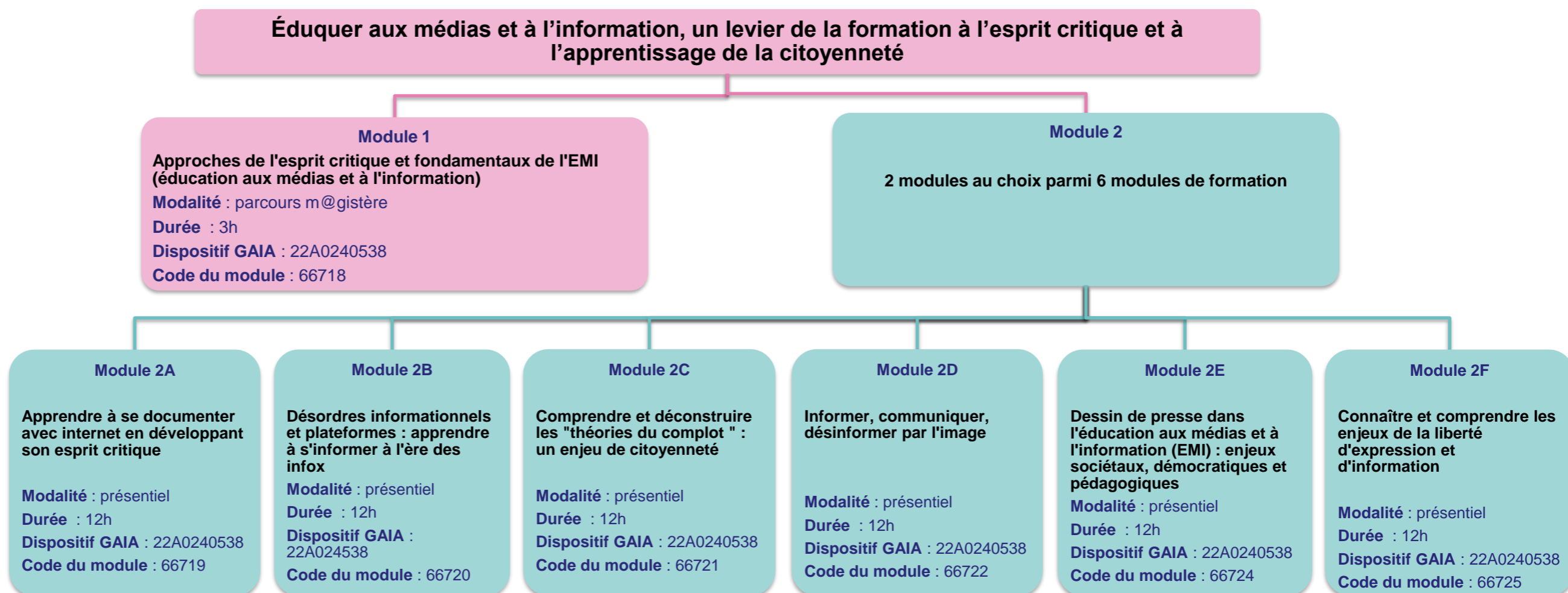
Aborder l'EMI dans une démarche d'éducation à la citoyenneté, développant l'esprit critique par une pédagogie active prenant en compte les différentes cultures que réunit l'EMI : culture informationnelle, culture médiatique, culture numérique, culture sociale et citoyenne.

Structure du parcours Ce parcours est composé :

- d'un module m@gistère introductif d'une durée de 3h ;
- les stagiaires peuvent ensuite choisir 2 modules d'une durée de 12h chacun parmi les 6 autres modules proposés.

Le volume horaire global de ce parcours est donc de 27h décomposé en 3h de tronc commun en distanciel et 24h (2 X 12h) en présentiel.

Contact Laurent Grange : Laurent.Grange@ac-creteil.fr



Offre de parcours de formation

Année 2022-2023

Entrée : consolider et approfondir les compétences professionnelles tout au long de la carrière



Cycle Enseignants ; personnels d'éducation

Parcours 11 Questionner les modèles culturels pour engager les élèves dans le parcours d'éducation artistique et culturelle

Objectif Interroger les modèles culturels.

Aborder l'histoire des concepts de culture savante et populaire et décliner une réflexion plus spécifique sur les cultures urbaines.

Comprendre et expliciter les implications socio-culturelles, politiques et artistiques, en particulier pour le public scolaire.

Mettre en œuvre le parcours d'éducation artistique et culturelle (PEAC).

Structure du parcours

Ce parcours propose :

- module 1 : module introductif ;
- module 2A (orientation n°1) autour des cultures savantes et populaires ;
- ou
- module 2B (orientation n°2) autour des cultures urbaines à compléter avec un module au choix (2B-1 ; 2B-2 ; 2B-3) ;
- module 3 : module conclusif.

Contact Dominique Lebrun : Dominique.Lebrun@ac-creteil.fr



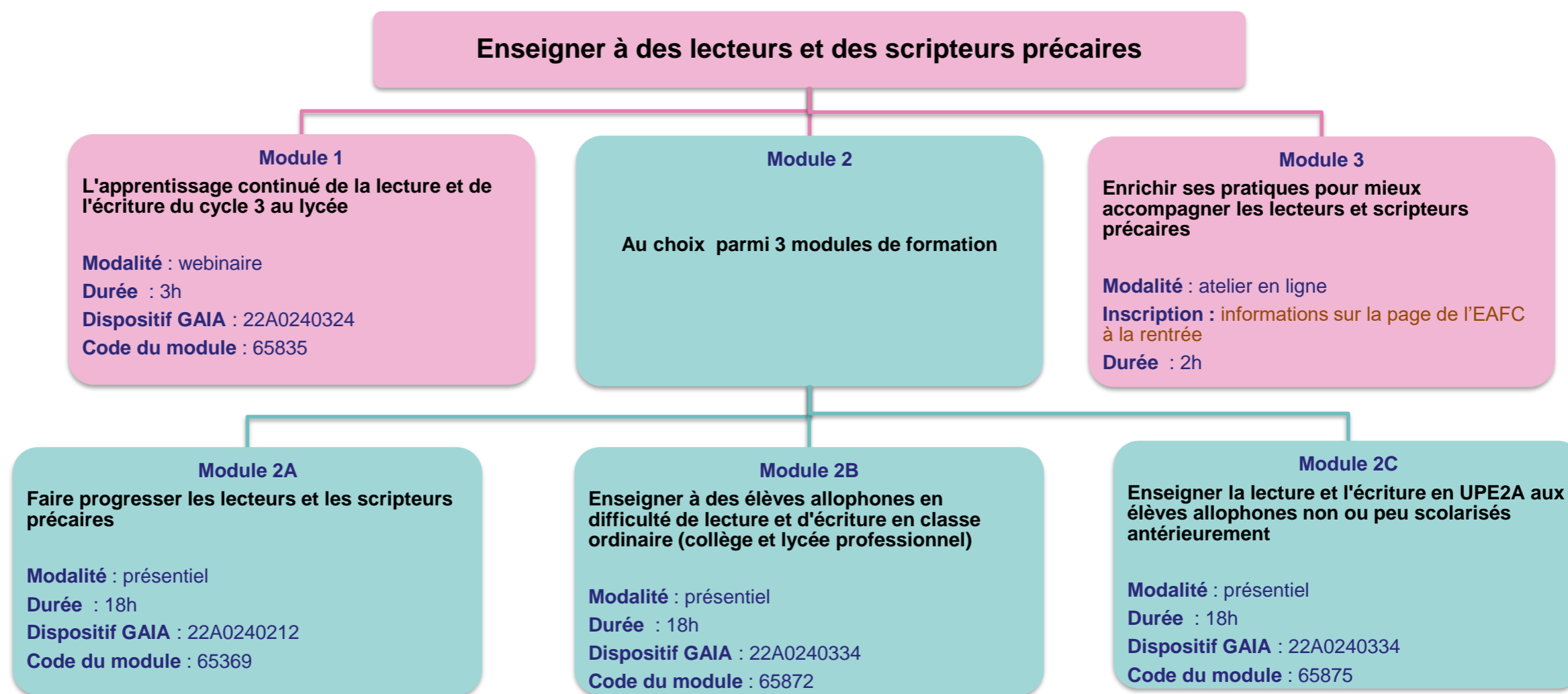
Offre de parcours de formation

Année 2022-2023

→ Entrée : consolider et approfondir les compétences professionnelles tout au long de la carrière



Cycle	Enseignants
Parcours 12	Enseigner à des lecteurs et des scripteurs précaires
Objectif	Actualiser ses connaissances et enrichir ses pratiques pédagogiques pour mieux accompagner les élèves qui en ont le plus besoin dans leur apprentissage de la lecture et de l'écriture.
Structure du parcours	<p>Ce parcours est composé :</p> <ul style="list-style-type: none"> d'un tronc commun constitué d'un webinaire introductif d'une durée de 3h auquel il est recommandé de s'inscrire ; d'un module d'une durée de 18h à choisir parmi trois propositions ; d'un atelier en ligne de 2h.
Contact	<p>Nadia Djilali : nadia.djilali@ac-creteil.fr Céline Tesson-Yahioune : celine-anne.tesson@ac-creteil.fr</p>



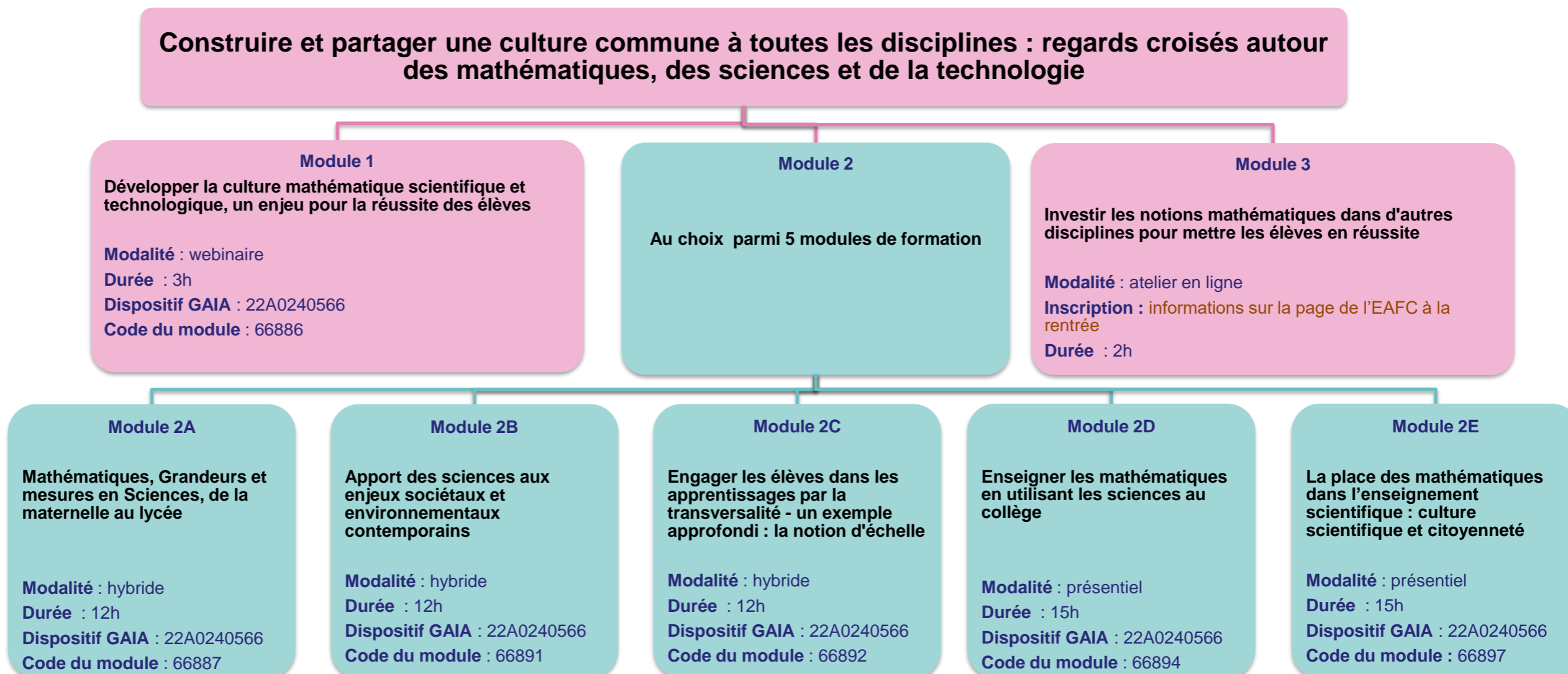
Offre de parcours de formation

Année 2022-2023

→ Entrée : consolider et approfondir les compétences professionnelles tout au long de la carrière



Cycle	Enseignants
Parcours 13	Construire et partager une culture commune à toutes les disciplines : regards croisés autour des mathématiques, des sciences et de la technologie
Objectif	Lutter contre la représentation des mathématiques considérées comme une discipline qui ne serait pas accessible à chaque élève. Former des citoyens éclairés capable d'esprit critique en s'appuyant sur les mathématiques et les sciences. Aborder les mathématiques, les sciences et la technologie dans toutes les disciplines pour mettre les élèves en réussite.
Structure du parcours	Ce parcours se compose : <ul style="list-style-type: none"> d'un tronc commun constitué d'un webinaire introductif de 3h et d'un atelier en ligne de 2h ; d'un module au choix parmi 5 propositions.
Contact	Sylvie Henry : sylvie.henry-sowie@ac-creteil.fr Aurélia Truong-Quang : Aurelia.Truong-Quang@ac-creteil.fr



Offre de parcours de formation

Année 2022-2023

Entrée : consolider et approfondir les compétences professionnelles tout au long de la carrière



Cycle Enseignants

Parcours 14 Différencier ses stratégies pédagogiques pour répondre aux inégalités scolaires face aux apprentissages

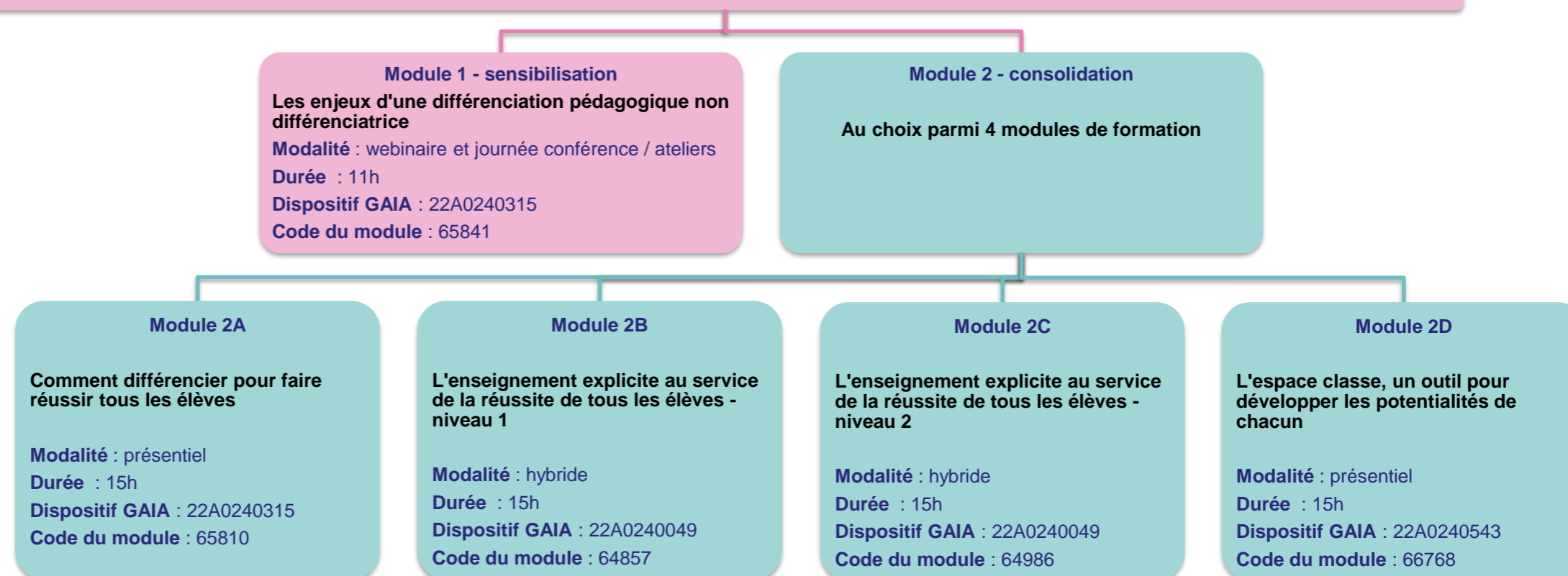
Objectif Clarifier la notion de différenciation et en saisir les enjeux en lien avec les inégalités scolaires.
Mettre en œuvre une stratégie de pédagogie différenciée incluant l'évaluation.
Se saisir de la différenciation comme levier pour développer tous les potentiels des élèves.

Structure du parcours Ce parcours se compose :

- d'un module de sensibilisation de 11h comprenant un webinaire d'impulsion de 2h, une journée de conférence et d'ateliers de 6h et une demi-journée pour un retour d'expériences (forum participatif) ;
- 4 modules de consolidation au choix comprenant chacun 2 journées de formation et un temps dédié au retour d'expérimentation de 3h ;
- de modules d'approfondissement au choix (publication fin août) pour des approches disciplinaires ou spécifiques.

Contact Sabine Calmels : Sabine.Calmels@ac-creteil.fr

Différencier ses stratégies pédagogiques pour répondre aux inégalités scolaires face aux apprentissages



Offre de parcours de formation

Année 2022-2023

Entrée : consolider et approfondir les compétences professionnelles tout au long de la carrière



Cycle	Enseignants
Parcours 15	Favoriser la réussite de tous les élèves avec les apports de la recherche en sciences cognitives
Objectif	Connaître les apports des sciences cognitives concernant les apprentissages en lien avec la mémorisation, la métacognition, l'attention et la compréhension. S'approprier des pistes d'action concrètes en classe et en établissement. Connaître des dispositifs nationaux d'accompagnement des professeurs et des équipes.
Structure du parcours	Ce parcours est constitué : <ul style="list-style-type: none">d'un tronc commun avec deux modules ;d'un module dans lequel alternent des temps de formation en présentiel et des temps de formation à distance.
Contact	Carine Guillemain : Carine.Guillemain-Tadjer@ac-creteil.fr



Développer la synergie innovation-recherche-formation

Intégration de la Cardie et création d'un pôle innovation-expérimentation en lien avec la recherche.

Favoriser la réussite de tous les élèves avec les apports de la recherche en sciences cognitives

Module 1

Apports de la recherche en sciences cognitives : une première approche sur les thèmes de la mémorisation et de la métacognition

Modalité : hybride

Durée : 7h

Dispositif GAIA : 22A0240235

Code du module : 65502

Module 2

Apports de la recherche en sciences cognitives : premier retour des expériences de classe sur les thèmes de la mémorisation et de la métacognition

Modalité : hybride

Durée : 9h

Dispositif GAIA : 22A0240235

Code du module : 65505

Module 3

Mémorisation et métacognition ; lien avec des projets d'établissement et d'autres questions professionnelles

Modalité : hybride

Durée : 8h

Dispositif GAIA : 22A0240235

Code du module : 65506

Offre de parcours de formation

Année 2022-2023

Entrée : former les personnels d'encadrement



Cycle Personnels d'encadrement

Parcours 16 Développer les compétences managériales des personnels d'encadrement

Objectif

- Travailler sa posture de manager.
- Adapter sa communication à son contexte et à ses équipes.
- Instaurer une démarche participative pour conduire le changement.
- Mettre en place des stratégies pour atteindre ses objectifs.
- Développer ses connaissances juridiques pour mieux accompagner les personnels.

Structure du parcours Ce parcours est composé de 9 modules au choix :

- 1 module "Gérer les conflits" ouvert en auto-inscription sur m@gistère à destination de tous les personnels d'encadrement ;
- 6 modules en inscription individuelle à destination de tous les personnels d'encadrement ;
- 2 modules en inscription individuelle spécifiques aux personnels de direction.

Contact Laurence Gely : Laurence.Gely@ac-creteil.fr

Clémence Maille : Clemence.Maille@ac-creteil.fr

Sandrine Gueber : Sandrine.Gueber@ac-creteil.fr

Chrystelle Roucher : Chrystelle.Roucher@ac-creteil.fr



La dimension conseil

L'utilisateur a la possibilité d'être accompagné dans la construction de son plan personnalisé de formation ainsi que dans son développement professionnel.

Développer les compétences managériales des personnels d'encadrement

Personnels de direction

Personnels d'encadrement

Module 1

Module m@gistère en autoformation DNE - Gérer les conflits

Modalité : parcours m@gistère

Durée : 3h

Dispositif GAIA : 22A0240529

Code du module : 66728

Module 2

Prévention des risques psychosociaux

Modalité : présentiel

Durée : 12h

Dispositif GAIA : 22A0240034

Code du module : 64812

Module 3

Violence au travail : apprendre à faire face à l'agressivité et aux violences potentielles

Modalité : présentiel

Durée : 12h

Dispositif GAIA : 22A0240034

Code du module : 64813

Module 4

Adapter sa posture et sa communication managériale pour favoriser la coopération

Modalité : distanciel

Durée : 6h

Dispositif GAIA : 22A0240032

Code du module : 64801

Module 8

Accompagner les situations RH des personnels en EPLE en lien avec les acteurs institutionnels (pour les personnels de direction titulaires)

Modalité : présentiel

Durée : 3h

Dispositif GAIA : 22A0240529

Code du module : 66649

Module 9

Dénouer les crises et les tensions en EPLE, les clés d'un dialogue social de qualité (pour les personnels de direction titulaires)

Modalité : présentiel

Durée : 3h

Dispositif GAIA : 22A0240529

Code du module : 66996

Module 5

S'adapter à un environnement en mutation et accompagner ses équipes vers le changement

Modalité : distanciel

Durée : 12h

Dispositif GAIA : 22A0240032

Code du module : 64804

Module 6

Conduire et animer une réunion participative

Modalité : présentiel

Durée : à préciser

Dispositif GAIA : 22A0240529

Code du module : 66648

Module 7

École et justice : la protection des personnels, quelles ressources ?

Modalité : conférence - projection en présentiel

Durée : 3h

Dispositif GAIA : 22A0240529

Code du module : 66657

Offre de parcours de formation

Année 2022-2023

Entrée : consolider et approfondir les compétences professionnelles tout au long de la carrière



Cycle Personnels techniques

Parcours 17 Améliorer ses compétences dans les laboratoires de sciences

Objectif Permettre aux personnels de laboratoire de développer leurs compétences dans le champ des Sciences de la Vie et de la Terre, de la physique-chimie, des biotechnologies.

Structure du parcours **Ce parcours est composé :**

- d'une unité de parcours commune à tous les laboratoires ;
- d'une unité de parcours spécifique au laboratoire de sciences de la vie et de la terre ;
- d'une unité de parcours spécifique au laboratoire de sciences physiques et chimiques ;
- d'une unité de parcours spécifique au laboratoire de biotechnologies.

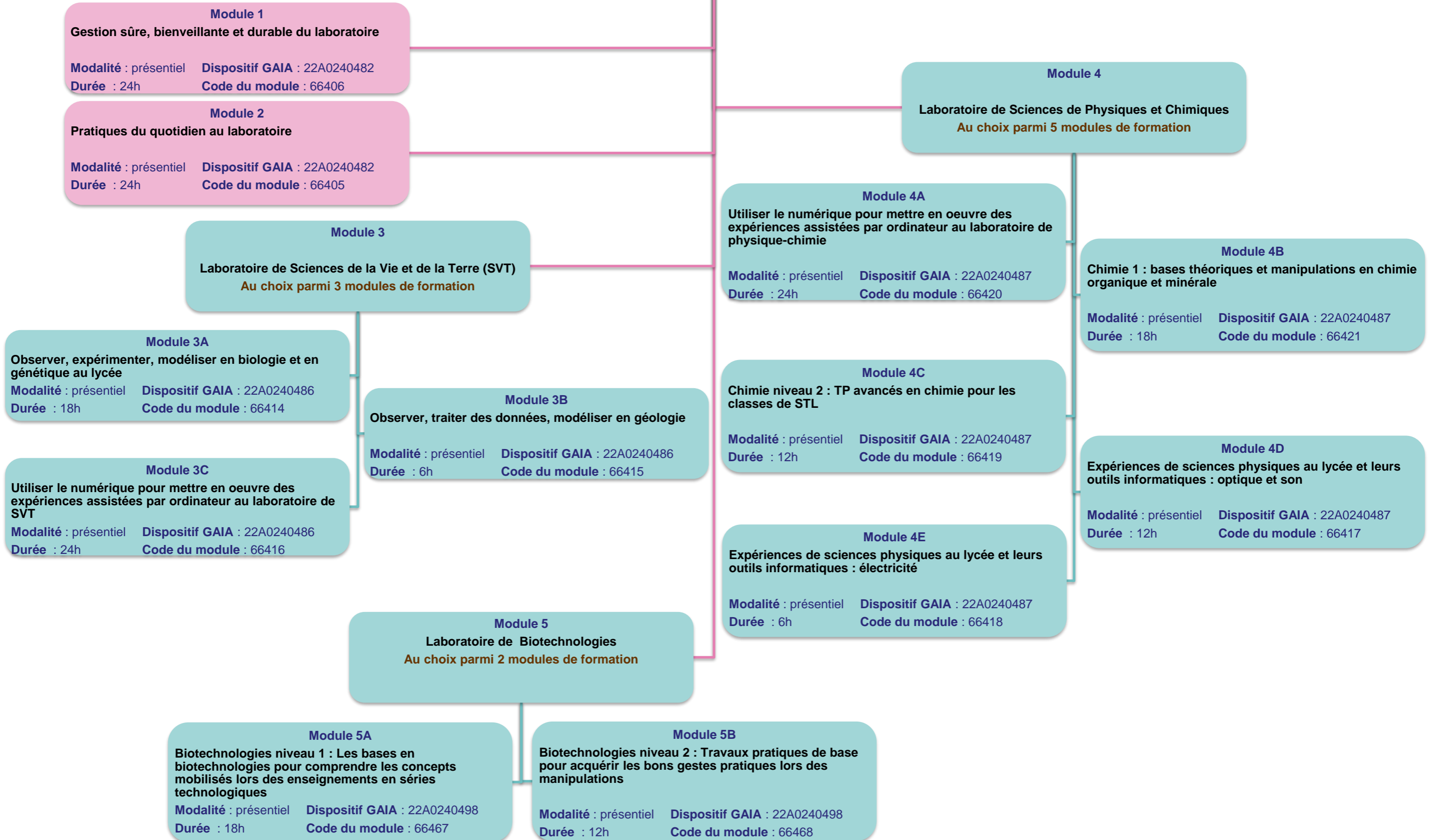
Contact Céline Tesson-Yahioune : celine-anne.tesson@ac-creteil.fr



La dimension conseil

L'utilisateur a la possibilité d'être accompagné dans la construction de son plan personnalisé de formation ainsi que dans son développement professionnel.

Améliorer ses compétences dans les laboratoires de sciences



Offre de parcours de formation

Année 2022-2023

→ Entrée : consolider et approfondir les compétences professionnelles tout au long de la carrière



Cycle Personnels administratifs en EPLE et en CIO

Parcours 18 Mieux connaître les usagers pour mieux les accueillir

Objectif Permettre aux stagiaires d'acquérir les connaissances et les gestes professionnels qui favorisent un accueil efficace des usagers en EPLE et en CIO et notamment des élèves allophones et de leurs familles.

Structure du parcours Ce parcours est composé de 4 modules qui se complètent les uns les autres.

Contact Céline Tesson-Yahioune : celine-anne.tesson@ac-creteil.fr



Parcours intercatégoriel personnel ATSS

Offre de parcours intercatégorielle pour construire une culture professionnelle commune au sein de l'académie.

Mieux connaître les usagers pour mieux les accueillir

Module 1

Assurer un accueil de qualité à l'oral et à l'écrit des différents publics en EPLE et en CIO

Modalité : présentiel

Durée : 18h

Dispositif GAIA : 22A0240181

Code du module : 65269

Module 2

Accueillir les familles allophones

Modalité : présentiel

Durée : 18h

Dispositif GAIA : 22A0240181

Code du module : 65267

Module 3

Formation à l'anglais professionnel

Modalité : présentiel

Durée : 12h

Dispositif GAIA : 22A0240181

Code du module : 65268

Module 4

Connaître les leviers pour réduire les inégalités

Modalité : présentiel

Durée : 12h

Dispositif GAIA : 22A0240214

Code du module : 65408

Offre de parcours de formation

Année 2022-2023

Entrée : consolider et approfondir les compétences professionnelles tout au long de la carrière



Cycle Enseignants en lycée professionnel

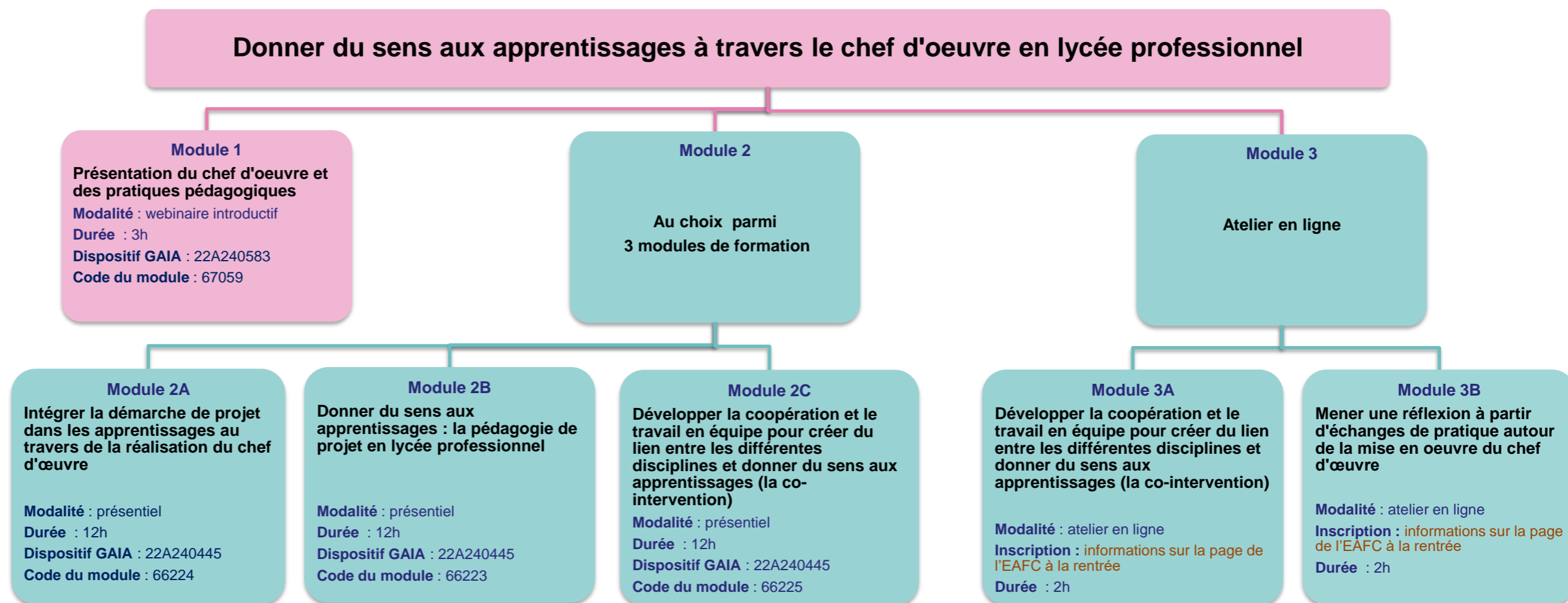
Parcours 19 Donner du sens aux apprentissages à travers le chef d'œuvre

Objectif Accompagner la transformation de la voie professionnelle.

Structure du parcours Ce parcours est composé :

- d'un webinaire de 2h recommandé ;
- d'un module au choix parmi 3 propositions ;
- en complément : des ateliers en ligne.

Contact Estelle Marzac : estelle.marzac@ac-creteil.fr Céline Tesson-Yahioune : celine-anne.tesson@ac-creteil.fr



Offre de parcours de formation

Année 2022-2023

Entrée : former les personnels d'encadrement



Cycle Personnels de direction et d'inspection

Parcours 20 Renforcer les compétences transversales nécessaires au pilotage pédagogique

Objectif Outiller les personnels d'encadrement pour soutenir le pilotage pédagogique en lien avec les orientations nationales.
Identifier les leviers pour accompagner les changements nécessaires à la réussite des élèves.
Développer les compétences pour impulser une démarche de projet efficace et opérationnelle.

Structure du parcours Ce parcours est composé de 12 modules au choix :

- 1 module "Lutte contre le harcèlement" ouvert en auto-inscription sur m@gistère à destination de tous les personnels d'encadrement pédagogique ;
- 7 modules en inscription individuelle à destination de tous les personnels d'encadrement pédagogique ;
- 4 modules en inscription individuelle spécifiques aux personnels de direction.

Contact Sandrine Gueber : Sandrine.Gueber@ac-creteil.fr Chrystelle Roucher : Chrystelle.Roucher@ac-creteil.fr



La dimension conseil

L'utilisateur a la possibilité d'être accompagné dans la construction de son plan personnalisé de formation ainsi que dans son développement professionnel.

Renforcer les compétences transversales nécessaires au pilotage pédagogique

Personnels d'encadrement pédagogique

Personnels de direction

Module 1

m@gistère pHARe - Lutte contre le harcèlement scolaire

Modalité : parcours m@gistère

Durée : à préciser

Dispositif GAIA : 22A0240530

Code du module : 66727

Module 2

Engager un établissement ou une école dans une démarche E3D en mobilisant les élèves écocitoyens

Modalité : hybride

Durée : 4h

Dispositif GAIA : 22A0240530

Code du module : 66666

Module 3

Construire un projet d'éducation à la sexualité à l'échelle d'un établissement scolaire

Modalité : distanciel

Durée : 3h

Dispositif GAIA : 22A0240530

Code du module : 66661

Module 4

Qu'est-ce que le PEAC ?

Modalité : distanciel asynchrone

Durée : 2h

Dispositif GAIA : 22A0240238

Code du module : 65507

Module 5

Mettre en place le PEAC

Modalité : distanciel

Durée : 2h

Dispositif GAIA : 22A0240238

Code du module : 65508

Module 6

Protection de l'enfance : articuler le travail partenarial entre l'Éducation nationale et les autorités compétentes

Modalité : distanciel

Durée : 3h

Dispositif GAIA : 22A0240530

Code du module : 66659

Module 7

Construire une École pleinement Inclusive pour tous les élèves : pistes et outils

Modalité : webinaire

Durée : 3h

Dispositif GAIA : 22A0240530

Code du module : 66664

Module 8

L'exercice du pilotage partagé chef d'établissement / inspecteur

Modalité : hybride

Durée : 9h

Dispositif GAIA : 22A0240530

Code du module : 66660

Module 9

Aider les équipes à évaluer collectivement le socle (pour les personnels de direction titulaires)

Modalité : distanciel

Durée : 2h

Dispositif GAIA : 22A0240530

Code du module : 66663

Module 10

Garantir la justice scolaire au sein d'un EPLE : procédures disciplinaires et environnement juridique du personnel de direction (pour les personnels de direction titulaires)

Modalité : hybride

Durée : 18h

Dispositif GAIA : 22A0240530

Code du module : 66665

Module 12

Penser une politique des Langues Vivantes (LV) dans son établissement (pour les personnels de direction titulaires)

Modalité : distanciel

Durée : 2h

Dispositif GAIA : 22A0240530

Code du module : 66753

Module 11

Piloter un établissement en travaux : stratégie, points de vigilance et opportunités pédagogiques (pour les personnels de direction titulaires)

Modalité : présentiel

Durée : 6h

Dispositif GAIA : 22A0240530

Code du module : 66668

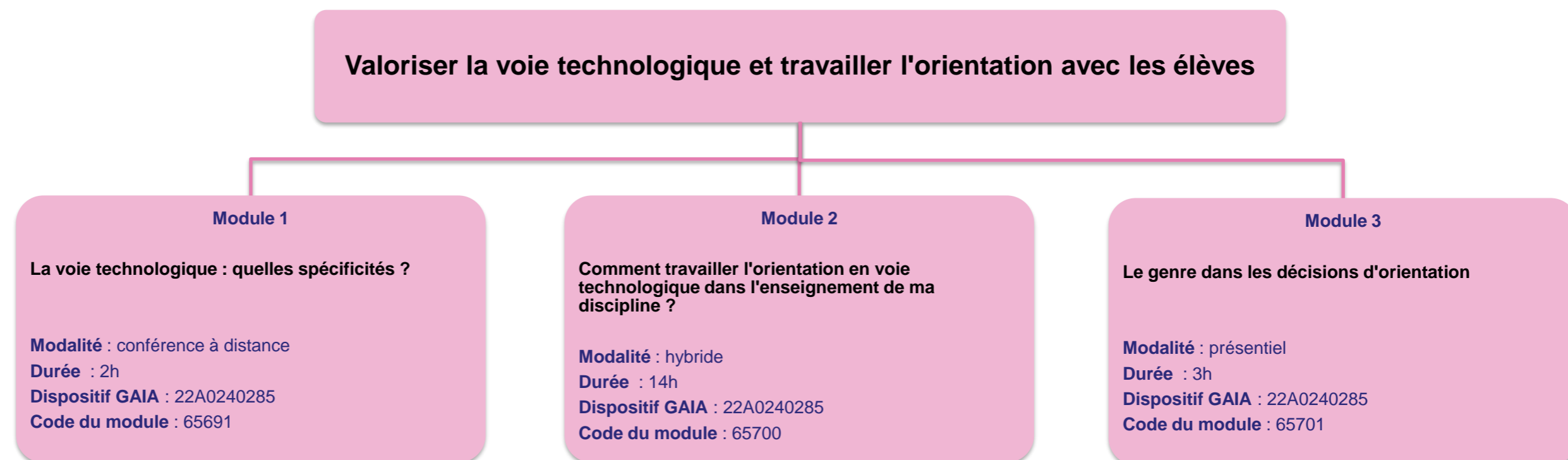
Offre de parcours de formation

Année 2022-2023

Entrée : consolider et approfondir les compétences professionnelles tout au long de la carrière



Cycle	Enseignants en 4ème, 3ème, 2nde et 1ère et terminale de la voie technologique ; Psy-EN
Parcours 21	Valoriser la voie technologique et travailler l'orientation avec les élèves
Objectif	Connaître les dispositifs nationaux d'accompagnement des professeurs et des équipes et les faire connaître aux élèves. Connaître les spécificités de la voie technologique. Mieux appréhender ce qu'est la voie technologique. Utiliser les enseignements disciplinaires pour travailler l'orientation en voie technologique et déconstruire les stéréotypes de genre dans les décisions d'orientation.
Structure du parcours	Ce parcours se compose : <ul style="list-style-type: none">▪ d'une conférence de 2h ;▪ d'un module de 14h ;▪ d'un module complémentaire de 3h.
Contact	Sylvie Henry : sylvie.henry-sowie@ac-creteil.fr



Offre de parcours de formation

Année 2022-2023

Entrée : consolider et approfondir les compétences professionnelles tout au long de la carrière



Cycle Enseignants d'EMC

Parcours 22 Engager les élèves dans une démarche de projet pour mettre en œuvre l'enseignement moral et civique au collège et aux lycées

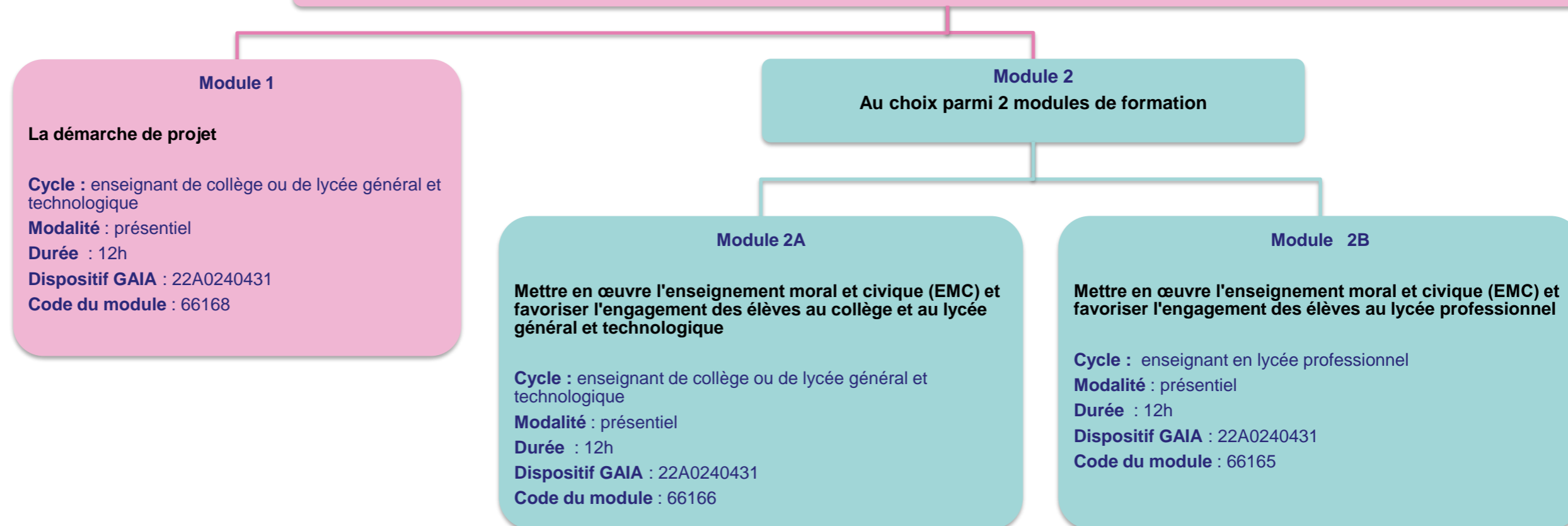
Objectif S'approprier les finalités de l'enseignement moral et civique.

S'interroger sur les modalités de sa mise en œuvre, faire vivre les valeurs de la république dans la voie générale et dans la voie professionnelle dans la perspective d'un engagement dans une démarche de projet.

Structure du parcours Ce parcours est constitué d'un module commun sur la démarche de projet et d'un module au choix.

Contact Laurent Grange: Laurent.Grange@ac-creteil.fr

Engager les élèves dans une démarche de projet pour mettre en œuvre l'enseignement moral et civique au collège et aux lycées



Offre de parcours de formation

Année 2022-2023

→ Entrée : consolider et approfondir les compétences professionnelles tout au long de la carrière



Cycle	Professeurs de lycée en enseignement de spécialité
Parcours 23	Développer les compétences orales des élèves en enseignement de spécialité
Objectif	Dans le cadre des enseignements de spécialité, permettre aux élèves de lycée de perfectionner leurs compétences orales nécessaires au Grand oral.
Structure du parcours	Ce parcours est composé : <ul style="list-style-type: none">▪ d'un webinaire introductif (présentation du parcours, apports scientifiques, enjeux et didactique de l'oral) ;▪ d'un module transversal ;▪ d'un module disciplinaire au choix ;▪ Pour aller plus loin : parcours m@gistère "Préparer et évaluer le Grand oral".
Contact	Estelle Marzac : estelle.marzac@ac-creteil.fr Céline Tesson-Yahioune : celine-anne.tesson@ac-creteil.fr



Une grande variété de modalités de formation proposée

- webinaires
- conférences
- stages en présentiel
- stages hybrides
- stages à distance
- ateliers de co-développement
- Mooc
- parcours m@gistère
- formations d'initiative locale (FIL) avec les aides négociées de territoire (ANT)
- échanges entre pairs
- ateliers en ligne, etc

Développer les compétences orales des élèves en enseignement de spécialité

Module 1
Les enjeux de l'oral
Modalité : séminaire introductif
Durée : 3h
Dispositif GAIA : 22A0240443
Code du module : 66210

Module 2
Travailler l'oral en enseignement de spécialité et préparer le Grand oral
Modalité : hybride
Durée : 12h
Dispositif GAIA : 22A0240443
Code du module : 66212

Module 4
Préparer et évaluer le Grand oral
Modalité : parcours m@gistère
Durée : 4h
Inscription : auto-inscription sur m@gistère
Dispositif GAIA : 22A0240442
Code du module : 66208

Module 3 Au choix parmi 7 modules de formation

Module 3A
Pratiquer l'oral en enseignement de spécialité
Modalité : présentiel
Durée : 12h
Dispositif GAIA : 22A0240552
Code du module : 66804

Module 3B
Histoire, littérature, philosophie : des pratiques de l'oral en classe au Grand oral
Modalité : présentiel
Durée : 12h
Dispositif GAIA : 22A0240199
Code du module : 65391

Module 3C
Communiquer à l'oral en mathématiques. Préparer les élèves à un Grand oral comprenant des mathématiques
Modalité : présentiel
Durée : 12h
Dispositif GAIA : 22A0240556
Code du module : 66812

Module 3D
Développer les compétences orales des élèves en mathématiques, préparer les élèves au Grand oral
Modalité : atelier en ligne
Inscription : informations sur la page de l'EAFC à la rentrée
Durée : 1h30

Module 3E
Comment introduire, dans les cours de SES des éléments de préparation au Grand oral ?
Modalité : présentiel
Durée : 12h
Dispositif GAIA : 22A0240033
Code du module : 64811

Module 3F
Le Grand oral en STL Biotechnologies
Modalité : présentiel
Durée : 12h
Dispositif GAIA : 22A0240270
Code du module : 65591

Module 3G
Construire des séquences en spécialité LLCER Anglais et Anglais, Monde Contemporain
Modalité : présentiel
Durée : 12h
Dispositif GAIA : 22A0240551
Code du module : 66797

Offre de parcours de formation

Année 2022-2023

→ Entrée : consolider et approfondir les compétences professionnelles tout au long de la carrière



Cycle Conseillers pédagogiques de circonscription

Parcours 24 Éduquer à la laïcité par l'enseignement des faits religieux

Objectif Découvrir, prendre en main et utiliser un outil créé pour la classe en cohérence avec les programmes.
Comprendre en quoi l'enseignement des faits religieux constitue un moyen privilégié et efficient d'éduquer à la laïcité et comment le mettre en pratique.
Réfléchir aux modalités et acquérir des réflexes de formation et d'accompagnement pratiques et théoriques des enseignants pour une mise en œuvre apaisée de cet enseignement.

Structure du parcours Ce parcours est composé :

- d'un premier module de 6h sur la prise en main de l'outil "L'Arbre à défis" ;
- d'un second module de retour d'expérience et accompagnement à former de 3h (après un temps d'appropriation d'un mois) ;
- d'un module conclusif de 3h sur un temps de consolidation qui aura lieu l'année suivante en 2023-2024.

Contact Laurent Grange : Laurent.Grange@ac-creteil.fr

Éduquer à la laïcité par l'enseignement des faits religieux

Module 1

Présentation et prise en main de l'outil "L'Arbre à défis"

Modalité : présentiel

Durée : 6h

Dispositif GAIA : 22A0240567

Code du module : 66888

Module 2 - un mois après le module 1

Retour d'expérience et accompagnement à former

Modalité : présentiel

Durée : 3h

Dispositif GAIA : 22A0240567

Code du module : 66889

Module 3 en 2023-2024

Temps de consolidation

Modalité : parcours m@gistère

Durée : 3h

Dispositif GAIA : 22A0240567

Code du module : 66890

Offre de parcours de formation

Année 2022-2023

→ Entrée : consolider et approfondir les compétences professionnelles tout au long de la carrière



Cycle Formateurs avec expérience (déjà 3 ou 4 années)

Parcours 25 Générer de l'expertise chez les formateurs

Objectif Accompagner les formateurs dans leurs capacités à développer la réflexivité des stagiaires pour renforcer la place de l'analyse dans tous les temps de formation.

Structure du parcours Ce parcours de formation de formateurs de 18h s'adresse à des formateurs déjà expérimentés (3 ou 4 ans d'expérience a minima). Il est composé de 4 modules obligatoires et indissociables.

Contact Laetitia André : Laetitia.Andre3@ac-creteil.fr

