

PRINCIPAUX RESULTATS DE L'ENQUETE EDD 2023



Les référents EDD

- Une augmentation du nombre de référent déclaré
- **40% des établissements** ayant répondu à l'enquête déclarent avoir nommé au moins un référent EDD en 2023 (33% en 2021).
- **85 % des EPLE** déclarent avoir nommé au moins un référent (83% en 2022, 78% en 2021)

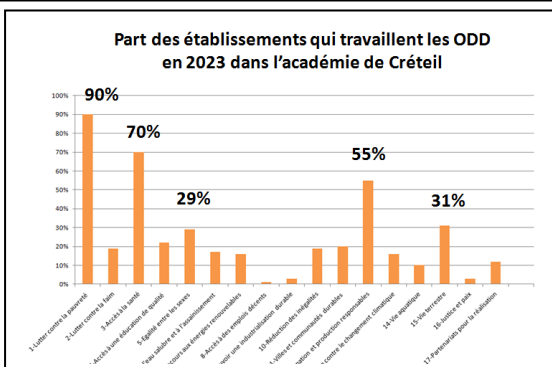
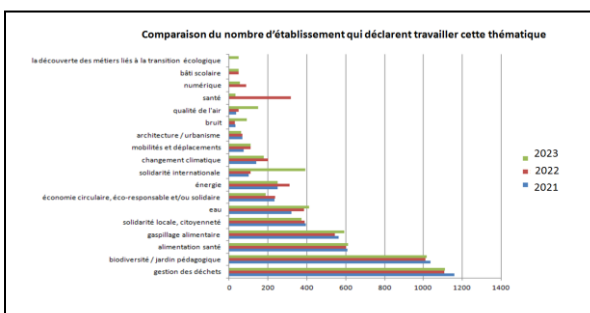
De nombreuses thématiques travaillées depuis plusieurs années.

4 thématiques dominent dans le 1er et le 2nd degré

- gestion des déchets (**81%** des écoles et établissements)
- biodiversité/jardin (**74%** des écoles et des établissements)
- l'alimentation (**45%** des écoles et des établissements)
- la lutte contre le gaspillage alimentaire (**41%** des écoles et des établissements)

Progression entre 2022-23, de la part des thématiques suivantes :

- solidarité locale
- changement climatique
- bruit
- numérique

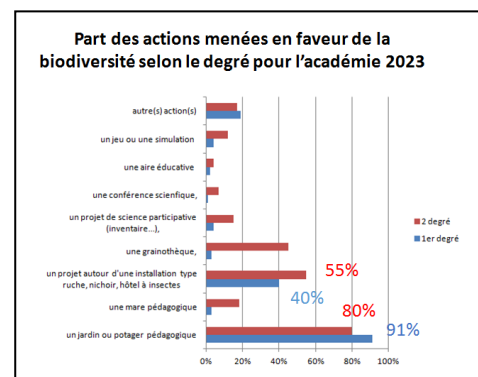


Des actions en EDD plus nombreuses et variées

- **80 % des écoles/établissements** déclarent mener des actions EDD (79% en 2022 ; 77% en 2021)
- **5323 actions EDD** déclarées en 2023 (5329 actions en 2022; 4812 en 2021)

- **83% des écoles et établissements** déclarent au moins une action en faveur de la biodiversité.

- **88 % des projets ou actions EDD** sont menés dans le **1^{er} degré** dans le cadre des enseignements et progression de la part des actions menées par les éco-délégués.

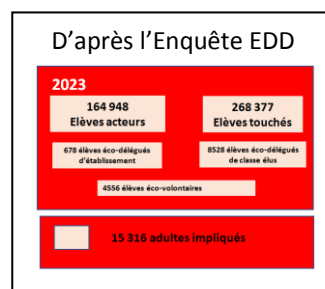


- **87 % des projets ou actions EDD** sont menés dans le **second degré** par et avec les éco-délégués et **65%** dans le **cadre des enseignements**

Un engagement important de la communauté éducative

- **60% des EPLE** déclarent en avoir un binôme d'éco-délégués d'établissement
- **79% des EPLE** déclarent élire des éco-délégués de classe
- **55 % des EPLE** déclarent avoir des éco-volontaires

- **12 % des écoles** déclarent en avoir un binôme d'éco-délégués d'établissement
- **16% des écoles** déclarent élire des éco-délégués de classe
- **10 % des écoles** déclarent avoir des éco-volontaires



Le pilotage de l'EDD

- **26%** des écoles/EPLE répondent avoir une instance pour coordonner ou piloter l'EDD
- **88%** des EPLE abordent la mise en place d'actions /projets EDD et leurs suivis.



40% des écoles/établissements qui répondent à l'Enquête envisagent de déposer une candidature au label E3D